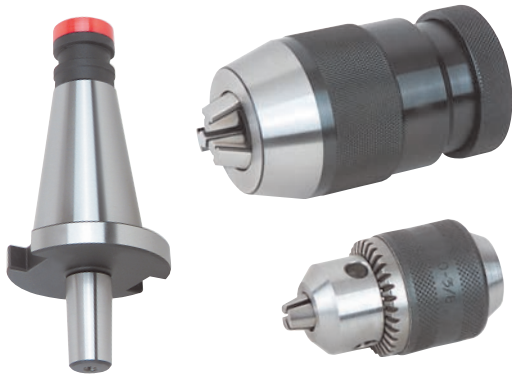


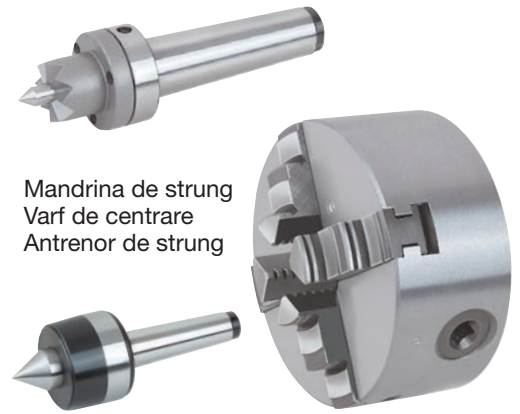
Scule de prindere pentru utilaje – Grupa D

Pagina
02
pana la
07



Mandrine pt. gaurit si prindere pe utilaj

Pagina
21
pana la
24



Mandrina de strung
Varf de centrare
Antrenor de strung

Pagina
08
pana la
14

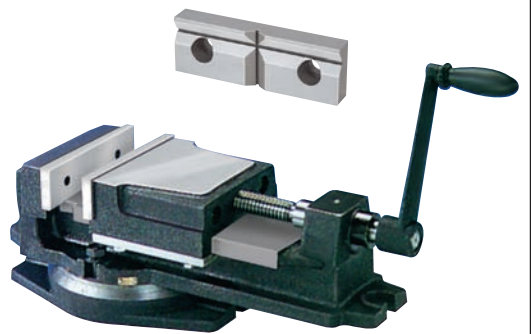
Sisteme de comutare rapida pentru scule



Scule de taiat filete,
Prindere tarod

Pagina
25
pana la
31

Menghine pentru utilaje si accesorii



Pagina
14
pana la
15

Palpator al muchiei,
Palpator 3-D,
Reglor Punct 0,
Masoara precis
concentricitatea



Pagina
32
pana la
33

Cap divizor si
mese divizoare



Pagina
16
pana la
20

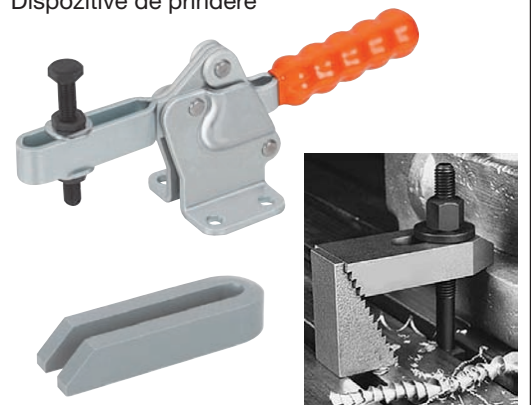
Freza- Mandrina cu bucsa elastica-
Mandrina de strangere



Dorn portfreza

Pagina
34
pana la
44

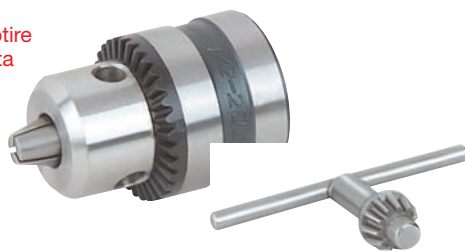
Dispozitive de prindere



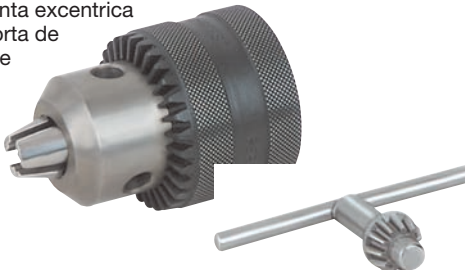
0812-.../4085-... »INDUSTRIE« MANDRINA PENTRU GAURIT DINTATA cu cheie

Executie: toate piesele de uzura calite, coroana dintata pentru actionarea cu cheie dupa DIN 6349;

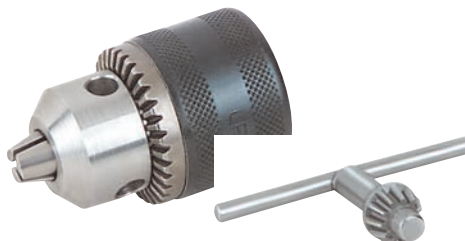
!pentru rotire pe dreapta



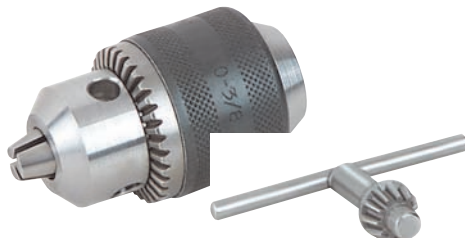
cu siguranta excentrica pentru forta de tensionare



! pentru rotirea pe dreapta si stanga



pentru rotire pe dreapta si stanga



! cu filet interior: pentru rotire pe dreapta

RG	Pret-brut	Art. Nr.	Deschiderea in mm	Tipuri de cheie	Intrebuintare
23	Filet interior: 3/8" - 24 UNF				pt. masina de gaurit manuala
		0812-021	0 - 8	C 1	
		0812-030	0,5 - 10	C2C	
	Filet interior: 1/2" - 20 UNF				
		0812-056	0,5 - 10	C2C	
		0812-064	1,5 - 13	C2C	
		0812-242	2,5 - 16	C 3	
	Filet interior: 5/8" - 16 UNF				cu siguranta excentr. pentru forta de tensionare pt. masina degaurit cu percutie StayerTM366
	0812-269	3,0 - 16	C 3 B		

! cu filet interior: executie gaurita (pentru strangere la axul utilajului cu filet pe stanga) pentru rotirea pe dreapta si pe stanga

RG	Pret-brut	Art. Nr.	Deschiderea in mm	Tipuri de cheie	Intrebuintare
23	Filet interior: 3/8" - 24 UNF				pt. masina de gaurit si masina de gaurit cu percutie cu rotire pe dreapta si pe stanga
		0812-030	0,5 - 10	4085-043	
	Filet interior: 1/2" - 20 UNF				
		0812-056	0,5 - 10	4085-043	
		0812-064	1,5 - 13		
106	Filet interior: 3/8" - 24 UNF				pt. masina de gaurit cu acumulator pt. dreapta / stanga (cheie - de schimb, Art. Nr. 4085-043)
		4085-027	0,5 - 10	840278	

! cu con de mandrina de gaurit DIN 238, pentru rotire pe dreapta si stanga

RG	Pret-brut	Art. Nr.	Deschiderea in mm	Con de mandr. de gaurit	Tipuri de cheie	Intrebuintare
23	Cu con de mandrina de gaurit DIN 238					pt. masini de gaurit manuale grele si si masini de gaurit stationare
		0812-145	0 - 6	B 12	C 1	
		0812-081	0 - 8	B 10		
		0812-153	0 - 8	B 12		
		0812-099	0,5 - 10	B 12	C 2	
		0812-251	1,5 - 13	B 12		
		0812-111	1,5 - 13	B 16	C 3	
		0812-129	2,5 - 16	B 16		
		0812-161	2,5 - 16	B 18		
		la axul mandrinei de gaurit Art. Nr. 0814-...				

9118-... ADAPTOR PENTRU MANDRINA DE GAURIT pentru prindere SDS

RG	Pret-brut	Art. Nr.	Executie
106		9118-021	pentru mandrina de gaurit cu filet 1/2"-20 UNF

0812-... CHEIE DE REZERVA PENTRU MANDRINA DE GAURIT

pentru mandrina de gaurit cu coroana zimtata cu dintare conform DIN 6349

RG	Pret-brut	Art. Nr.	Tipurile	Pret-brut	Art. Nr.	Tipurile
23		0812-170	C1 / S1		0812-226	C3 / S3
		0812-188	C2C / S2A			

pentru mandrina de gaurit cu coroana zimtata Makita cu dintare Jacobs

RG	Pret-brut	Art. Nr.	Tipurile (pentru model)	Pret-brut	Art. Nr.	Tipurile (pentru model)
106		4085-043	P04341 (6501)		4085-116	763414-1 (DA 3000-R)
		4085-108	P04363 (6300-4)			

0813-.../7114-... MANDRINA DE GAURIT DE MARE PRECIZIE CU 2 FALCI

Cu inel de protectie si cheie Inbus cu 6 muchii; pentru prinderea burghiilor pentru lemn, frezelor pentru lemn s.a.m.d. la masinile de prelucrat lemnul

RG	Pret-brut	Art. Nr.	Deschidere/mm	Conul mandrinei de gaurit DIN 238	Cheie inbus Pret brut.	Art. Nr.	
22		0813-010	0 - 6	B 12		-	
		0813-028	0 - 10	B 16		7114-095	
		0813-036	0 - 13	B 16		7114-095	
		0813-044	0 - 16	B 18		7114-109	
		0813-052	0 - 20	B 22		7114-117	
		0813-087	Cheie cu 4 muchii pentru mandrine de gaurit de mare precizie cu 2 falci - executie veche pentru deschidere 0 - 10 mm				
		0813-109	pentru deschidere 0 - 16 mm				



0811-.../0885-... »STANDARD« MANDRINA DE GAURIT CU PRINDERE RAPIDA

toate piesele de uzura calite

I cu filet interior: executie gaurita (pentru strangerea la axul utilajului cu filet pe stanga) pentru rotirea pe dreapta si pe stanga;

Atentie, nu este potrivit pentru masinile de gaurit cu percutie

RG	Pret-brut	Art. Nr.	Deschidere in mm	Intrebuintare
23		Filet interior: 3/8" - 24 UNF		pentru masina de gaurit manuala si masina de insurubat (nu pentru masinile de gaurit cu percutie)
		0811-190	0 - 10	
		Filet interior: 1/2" - 20 UNF		
		0811-203	1,5 - 13	

I cu filet interior: executie gaurita pentru masinile de gaurit cu acumulator (pentru strangere la axul utilajului cu filet pe stanga) pentru rotirea pe dreapta si pe stanga

RG	Pret-brut	Art. Nr.	Deschidere in mm	Intrebuintare
23		Filet interior: 3/8" - 24 UNF		Pentru masinile de gaurit cu acumulator pentru rotire dreapta/stanga precum Makita, Bosch s.a.m.d.
		0885-011	1,5 - 10	
100		0885-029	1,5 - 13	

I cu filet interior: pentru rotirea pe dreapta

RG	Pret-brut	Art. Nr.	Deschidere in mm	Intrebuintare
23		Filet interior: 3/8" - 24 UNF		pentru masina de gaurit manuala
		0811-025	0 - 8	
		0811-033	1 - 10	
		Filet interior: 1/2" - 20 UNF		
		0811-050	0 - 8	
		0811-068	1 - 10	
	0811-084	2 - 13		
	0811-173	3 - 16		

I cu con de mandrina de gaurire DIN 238, pentru rotirea pe dreapta

RG	Pret-brut	Art. Nr.	Deschiderea in mm	Con mandrina de gaurit	Intrebuintare
23		cu con de mandrina de gaurit DIN 238			pt. masini de gaurit manuale grele si si masini de gaurit stationare pentru fixare direct la axul utilajului sau la imbinarea mandrinei de gaurit Art. Nr. 0814-...
		0811-092	0 - 6	B 10	
		0811-157	0 - 6	B 12	
		0811-106	0 - 8	B 12	
		0811-122	1 - 10	B 16	
		0811-131	1 - 13	B 16	
		0811-149	3 - 16	B 16	
		0811-165	3 - 16	B 18	

0885-... CAP RABATABIL LA 90° pentru mandrina de gaurit

ideal pt. locurile inaccesibile

RG	Pret-brut	Art. Nr.	Filet pentru mandrina de gaurit	Cep de prindere
23		0885-100	3/8" - 24 UNF	6-muchii, 9 mm

Mandrina de gaurit recomandata : Art. Nr. 0811-190, 0885-011, 0885-029

I pentru rotirea pe dreapta si pe stanga



I pentru rotirea pe dreapta si pe stanga



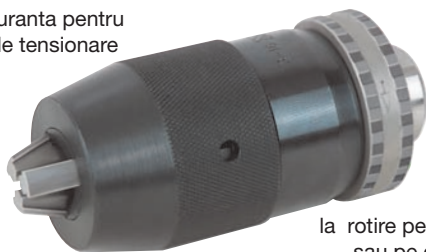
I pentru rotirea pe dreapta



I pentru rotirea pe dreapta



cu siguranta pentru
forța de tensionare



la rotire pe stanga
sau pe dreapta
se detaseaza conul de la
mandrina de gaurit !

cu siguranta pentru forța
de tensionare pentru
masina de gaurit cu
percutie



Art. Nr.
0850-136
forme scurte
perforate

» **ROBUST** «



extrem de grea
si robusta, de asemenea
pentru piese de gaurit
grele

» **PRECIS** «



Executia precisa :
I precizia cea mai mare a concentritatii: 0,05 mm
I calita si slefuita in totalitate, nu se poate sparge

0850-... MANDRINA DE GAURIT CU PRINDERE RAPIDA cu siguranta pentru forța de tensionare

Executie: toate piesele de uzura sunt calite

I cu con de mandrina de gaurit DIN 238, pentru rotire pe dreapta si pe stanga

RG	Pret-brut	Art. Nr.	Deschiderea in mm	Con de mand. de gaurit	Intrebuintare
23		0850-098	1 - 13	B 16	pentru masina de gaurit stationara Fixarea la axul masinii sau la imbinarea mandrinei de gaurit Art. Nr. 0814-...
		0850-101	3 - 16	B 16	
		0850-110	3 - 16	B 18	

0850-... »SCHLAGBOHR« . MANDRINA DE GAURIT CU PERCUTIE CU PRINDERE RAPIDA

Executie: toate piesele de uzura calite

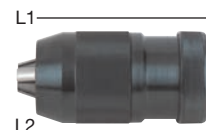
I cu filet interior: pentru rotirea pe dreapta

RG	Pret-brut	Art. Nr.	Deschidere in mm	Intrebuintare
23			Filet interior: 5/8" - 16 UNF	pentru masina de gaurit cu percutie si rotire pe dreapta
		0850-128	3 - 16 (*)	
			Filet interior: 1/2" - 20 UNF	
		0850-055	1 - 10	(*) fara siguranta pentru forța de tensionare
		0850-080	1 - 13	
	0850-136	1,5 - 13	executie gaurita, stut in 6 muchii, pentru masina de gaurit cu percutie cu rotirea pe dreapta si pe stanga	

0887-... MANDRINA DE GAURIT CU PRINDERE RAPIDA

Executie: toate piesele de uzura calite,
executie grea robusta

I cu con de mandrina de gaurit DIN 238, pentru rotire pe dreapta

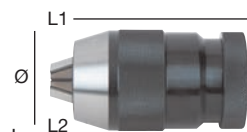


RG	Pret-brut	Art. Nr.	Deschiderea in mm	Con de mand. de gaurit	Dim. in mm L1 / L2 / Ø	Intrebuintare	
23		0887-013	0 - 10	B 12	81 / 92 / 43	special pentru masinile de gaurit stationare pentru fixarea la axul masinii sau la axul mandrinei de gaurit Art. Nr. 0814	
		0887-021	0 - 13	B 16	92 / 103 / 52		
		0887-030	3 - 16	B 16	92 / 103 / 52		
		0887-048	3 - 16	B 18	92 / 103 / 52		
			special pentru »Mega-Star« si »Super-Combi-Star«				
		0887-056	0 - 13	conul	Jacobs J 6		94 / 102 / 46
	0887-064	3 - 16			96 / 107 / 51		

0853-... »PRECIS« MANDRINA DE GAURIT DE PRECIZIE CU PRINDERE RAPIDA

Executie: toate piesele de uzura calite,
Precizia concentricitatii 0,05 mm

I cu con de mandrina de gaurit DIN 238, pentru rotire pe dreapta



RG	Pret-brut	Art. Nr.	Deschiderea in mm	Conul mandr. de gaurit	Dim. in mm L1 / L2 / Ø	Intrebuintare
23		0853-020	0 - 8	B 12	61 / 69 / 34	special pentru masina de gaurit stationara la fixarea la axul utilajului sau la axul mandrinei de gaurit Art. Nr. 0814
		0853-038	0 - 10	B 12	81 / 92 / 43	
		0853-046	0 - 13	B 16	92 / 103 / 52	
		0853-054	3 - 16	B 16	95 / 108 / 56	
		0853-071	3 - 16	B 18	95 / 108 / 56	

0853-... MANDRINA DE GAURIT SCURTA

I complet cu con de mandrina de gaurire DIN 238, pentru rotirea pe dreapta I **unitate stabila**

I **20 mm mai scurt decat executia cu ax de mandrina de gaurit + mandrina de gaurit**

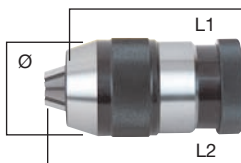
I **precizia concentricitatii 0,06 mm**

RG	Pret-brut	Art. Nr.	Deschiderea in mm	Prinderea MK	Lungimea totala in mm	Intrebuintare
23		0853-101	1 - 13	MK 3	180	special pentru masina de gaurit stationara cu MK
		0853-119	1 - 16	MK 3	180	



0882-... MANDRINA DE GAURIT DE INALTA PRECIZIE »LLAMBRICH SUPER« cu prindere automata si cu sistem de blocare

I cea mai mare precizie a concentricitatii 0,04 mm, garantat: cea mai buna calitate pentru piesa dv.; este protejat burghiul si axul de gaurire
I toate piesele care se uzeaza sunt calite, precis slefuite si inlocuibile: durata de viata foarte mare
I lagar mare axial cu bile asigurat impotriva murdariei: cea mai mare forta de strangere cu precizie constanta
I geometrie optim dimensionata pentru mandrina de gaurire: subtire si usor de manuit
I cresterea automata a fortei de strangere: nu este posibila rotirea burghiului



I cu con de mandrina de gaurire DIN 238

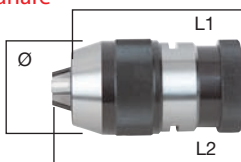
RG	Pret-brut	Art. Nr.	Deschiderea in mm	Conul mand. de gaurire	Dim. in mm L1 / L2 / Ø	Intrebuintare
23		0882-011	0 - 8	B 12	67 / 74 / 37	pt. masinile de gaurit de precizie si unelte de gaurit de asemenea cu ax de lucru ce franeaza repede
		0882-020	0 - 10	B 12	81 / 89 / 41	
		0882-038	1 - 13	B 16	88 / 99 / 46	
		0882-046	3 - 16	B 16	95 / 107 / 55	
		0882-054	3 - 16	B 18	95 / 107 / 55	



Executie de mare precizie:
I cea mai mare precizie a concentricitatii: 0,04 mm, garantat I viata deosebit de indelungata
I franare automata si cresterea fortei de strangere

0883-... MANDRINA DE GAURIT DE INALTA PRECIZIE »LLAMBRICH CNC«

I cea mai mare precizie in privinta concentricitatii 0,04 mm, garantat
I de 2 - 3 ori cresterea fortei de strangere fata de tensiunea manuala prin strangere usoara prin cheie; altfel ca la modelul 0882-...
I franare automata : mandrina de gaurire nu se deschide la franare brusca a axului
I pentru piese deosebit de grele



I cu con de mandrina de gaurit DIN 238

RG	Pret-brut	Art. Nr.	Deschiderea in mm	Con de mand. de gaurire	Dim. in mm L1 / L2 / Ø	Intrebuintare
23		0883-018	1 - 13	B 16	88 / 99 / 46	Special pentru masinile CNC cu ax de lucru cu franare rapida
		0883-026	3 - 16	B 18	95 / 107 / 55	

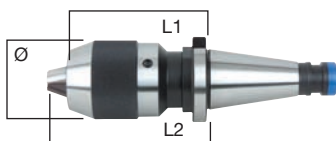


CNC-Executie de mare precizie:
I cea mai mare precizie a concentricitatii: 0,04 mm, garantat I durata de viata extrem de lunga
I de 2 pana la 3 ori cresterea fortei de strangere

0884-... »CNC« MANDRINA DE GAURIT SCURTA, pentru prindere directa pe masini de frezat si masini CNC

I cea mai mare precizie a concentricitatii 0,04 mm, garantat I pentru ax de lucru cu franare rapida
I constructie cu dimensiuni deosebit de mici; evacuarea centrala a lichidelor de racire

I cu prindere SK dupa DIN 2080, cu filet de prindere



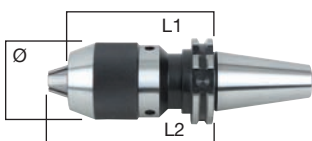
RG	Pret-brut	Art. Nr.	Deschiderea in mm	Con cu incl. mare DIN 2080	Dim. in mm L1 / L2 / Ø
23		0884-090	0 - 8	SK30 / M12	70 / 76 / 37
		0884-014	1 - 13	SK40 / M16	78 / 89 / 48
		0884-022	3 - 16	SK40 / M16	90 / 101 / 55



DIN 2080

I cea mai mare precizie a concentricitatii: 0,04 mm, garantat

I cu prindere SK dupa DIN 69871A



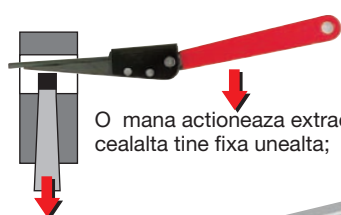
RG	Pret-brut	Art. Nr.	Deschiderea in mm	Con cu incl. mare DIN 69871A	Dim. in mm L1 / L2 / Ø
23		0884-103	0 - 8	SK30 / M12	77 / 83 / 37
		0884-057	1 - 13	SK40 / M16	80 / 91 / 48
		0884-065	3 - 16	SK40 / M16	97 / 108 / 53
		0884-081	3 - 16	SK50 / M24	127 / 138 / 55



DIN 69871-A

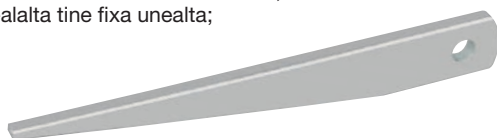
Bolturi de prindere conform DIN 69872 vezi continutul !

I executie precisa cea mai mare precizie a concentricitatii
I calita si slefuita in totalitate - nu se poate sparge



la extragerea de unelte
cu con Morse
care sa protejeze masina

O mana actioneaza extractorul,
cealalta tine fixa unealta;



cromat

0814-... ADAPTOR PENTRU MANDRINELE DE GAURIT cu tija MK- pentru conul mandrinei de gaurit, conform DIN 238

Intrebuintare: pentru prinderea mandrinelor pe masinile de gaurit s.a.m.d.

RG	Pret-brut	Art. Nr.	Conul mandr. de gaurit	MK	Pret-brut	Art. Nr.	Conul mandr. de gaurit	MK
23		0814-016	B 10	MK 1		0814-156	B 16	MK 4
		0814-130	B 10	MK 2		0814-075	B 18	MK 1
		0814-024	B 12	MK 1		0814-083	B 18	MK 2
		0814-032	B 12	MK 2		0814-091	B 18	MK 3
		0814-148	B 12	MK 3		0814-164	B 18	MK 4
		0814-041	B 16	MK 1		0814-105	B 22	MK 2
		0814-059	B 16	MK 2		0814-113	B 22	MK 3
		0814-067	B 16	MK 3		0814-121	B 22	MK 4

0815-... REDUCTIE CON MORSE, DIN 2185

RG	Pret-brut	Art. Nr.	MK- Extern MK-Intern	Lungime mm	Pret-brut	Art. Nr.	MK- extern MK-intern	Lungime mm
23		0815-012	2 / 1	92		0815-071	4 / 3	140
		0815-021	3 / 1	99		0815-080	5 / 3	156
		0815-039	4 / 1	124		0815-098	6 / 3	218
		0815-047	3 / 2	112		0815-101	5 / 4	171
		0815-055	4 / 2	124		0815-110	6 / 4	218
		0815-063	5 / 2	156		0815-128	6 / 5	218

0817-...REDUCTIE CON MORSE, DIN 2187

bucsa de prelungire

RG	Pret-brut	Art. Nr.	MK-extern MK-intern	Lungime mm	Pret-brut	Art. Nr.	MK-extern MK-intern	Lungime mm
22		0817-015	1 / 1	145		0817-163	4 / 4	265
		0817-074	2 / 2	175		0817-198	5 / 5	335
		0817-121	3 / 3	215				

bucse de reductie prelungite

RG	Pret-brut	Art. Nr.	MK-extern MK-intern	Lungime mm	Pret-brut	Art. Nr.	MK-extern MK-intern	Lungime mm
22		0817-023	2 / 1	160		0817-104	5 / 2	247
		0817-031	3 / 1	175		0817-139	4 / 3	240
		0817-040	4 / 1	200		0817-147	5 / 3	268
		0817-082	3 / 2	195		0817-171	5 / 4	300
		0817-091	4 / 2	215		0817-201	6 / 5	390

bucse de largire

Atentie: este potrivit numai pentru lucrari usoare! Fara garantie!

RG	Pret-brut	Art. Nr.	MK-extern MK-intern	Lungime mm	Pret-brut	Art. Nr.	MK-extern MK-intern	Lungime mm
22		0817-066	1 / 2	160		0817-155	3 / 4	240
		0817-112	2 / 3	196		0817-180	4 / 5	300

0816-... PERIE PENTRU CURATAT BUCSE

Executie: din lemn dur cu fasii din piele bruta lipite;

Intrebuintare: la curatarea axului de la masina de gaurit si de frezat

RG	Pret-brut	Art. Nr.	pentru conul Morse	Pret-brut	Art. Nr.	pt. conul cu inclinare mare
22		0816-094	MK 1		0816-019	SK 30 (ISO 30)
		0816-043	MK 2		0816-027	SK 40 (ISO 40)
		0816-051	MK 3		0816-086	SK 45 (ISO 45)
		0816-060	MK 4		0816-035	SK 50 (ISO 50)
		0816-078	MK 5			
		0816-108	perie de curatat pentru bucse			

0849-... EXTRACTOR AUTOMAT CON MORSE

RG	Pret-brut	Art. Nr.	pentru conul Morse	Pret-brut	Art. Nr.	pentru conul Morse
22		0849-014	1 - 3		0849-022	4 - 6

8224-... EXTRACTOR CON MORSE

RG	Pret-brut	Art. Nr.	pentru MK	Lungime mm	Pret-brut	Art. Nr.	pentru MK	Lungime mm
22		8224-013	0	90		8224-048	4	225
		8224-021	1 - 2	140		8224-056	5 - 6	265
		8224-030	3	190				

0881-... CON DE REDUCTIE

Executie: din otel aliat, calit, slefuit cu precizie

Intrebuintare: la reducerea unei prinderi MK;

Fixarea cu bolt de prindere a masinii;

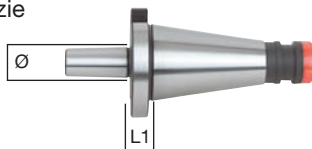
RG	Pret-brut	Art.Nr.	Con Morse de interior si de exterior DIN 228	Lungime totala /mm
23		0881-023 0881-015	3 / 2 4 / 3	ca. 70



0860-... DORN DE PRINDERE PENTRU MANDRINA DE GAURIT conf. ISO

Executie: din otel aliat, calit, slefuit cu precizie

Intrebuintare: pentru montarea mandrinei de gaurit la masinile de frezat



RG	Pret-brut	Art.Nr.	Con cu inclin. mare DIN 2080	con de mandrina de gaurit DIN 238	d 1 x l 1 in mm	marimea mandr. de gaurit/ mm
22		0860-018	30	B 16	15,7 x 20	1 - 13
		0860-026	40	B 16	15,7 x 25	1 - 13
		0860-034	40	B 18	17,8 x 25	3 - 16



0858-... BUCSA REDUCTIE CU FORMA CONICA SCURTA, DIN 6364-A

Executie: din otel aliat, calit, slefuit cu precizie

Intrebuintare: prinderea conului cu inclinare mare la prinderea MK DIN 228 - B

De exemplu pentru prinderea burghiului spiralat HSS cu prindere MK la masina de frezat;



RG	Pret-brut	Art. Nr.	con cu incl. mare spre exterior 2080	pentru prinderea interioara MK- 228-B	D x L1 in mm
22		0858-021	30	MK 2	32 x 50
		0858-030	30	MK 3	36 x 70
		0858-102	40	MK 2	32 x 50
		0858-064	40	MK 3	40 x 65
		0858-072	40	MK 4	48 x 95
		0858-081	50	MK 4	48 x 70

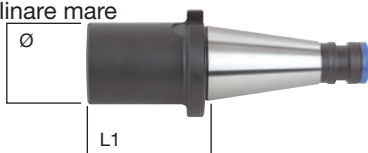


0859-... BUCSA REDUCTIE CU FORMA CONICA SCURTA, DIN 6364-B

Executie: din otel aliat, calit, slefuit cu precizie

Intrebuintare: prinderea conului cu inclinare mare

la prindere MK cu filet de insurubare conform DIN 228; de exemplu la prinderea frezelor HSS - E cu MK la masinile de frezat;



RG	Pret-brut	Art.Nr.	con cu incl. mare spre exterior 2080	pentru prinderea la masina	D x l 1 in mm
22		0859-052	40	MK 2 - M 10	32 x 52
		0859-061	40	MK 3 - M 12	40 x 62
		0859-079	40	MK 4 - M 16	60 x 97



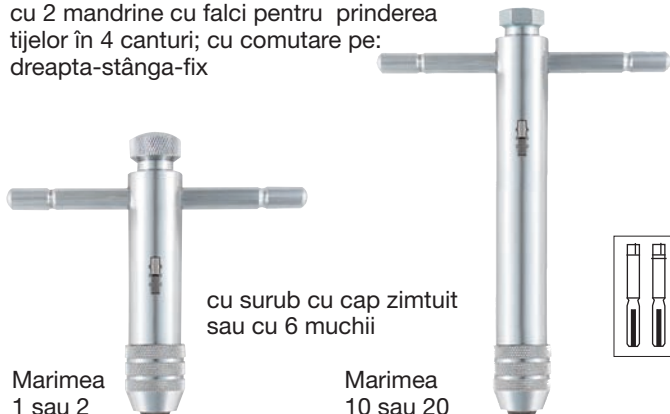
WD 40 ingrijeste si protejeaza uneltele dumneavoastra de exemplu Spray, 400 ml,

Art. Nr. 2738-023, Pret brut

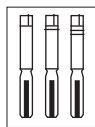
RG 121

0805-... PORT TAROD CU CLICHET

cu 2 mandrine cu falci pentru prinderea tijelor în 4 canturi; cu comutare pe: dreapta-stânga-fix



cu surub cu cap zimțuit sau cu 6 muchii



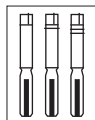
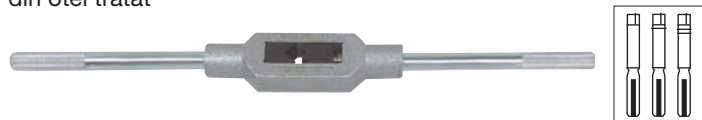
Marimea
1 sau 2

Marimea
10 sau 20

RG	Pret-brut	Art. Nr.	Marimea / Executie	pt. tarod manual	4-muchii in mm	Lungime in mm
22		0805-017	1cu surub cu cap zimțuit	M 3 - 10	2,4 - 5,5	85
		0805-025	2cu surub cu cap zimțuit	M 5 - 12	4,5 - 7,0	100
		0805-050	1 cu 6 muchii a 14 mm	M 3 - 10	2,4 - 5,5	85
		0805-068	2 cu 6 muchii a 19 mm	M 5 - 12	4,5 - 7,0	100
		0805-033	10 cu 6 muchii a 14 mm	M 3 - 10	2,4 - 5,5	250
		0805-041	20 cu 6 muchii a 19 mm	M 5 - 12	4,5 - 7,0	300

0801-... PORT TAROD, DIN 1814

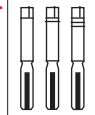
din oțel tratat



RG	Pret-brut	Art. Nr.	Marimea	Pt. tarod manual
22		0801-011	0	M 1 - 8
		0801-020	1	M 1 - 10
		0801-071	1 1/2	M 1 - 12
		0801-038	2	M 4 - 12
		0801-046	3	M 5 - 20
		0801-054	4	M 11 - 27
		0801-062	5	M 13 - 32

0808-... PORT TAROD

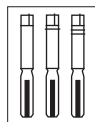
executie completa din oțel, subtire, dar foarte robust



RG	Pret-brut	Art. Nr.	Marime	pt. tarod manual	Diametrul piesei in mm	Lungime totala/mm
22		0808-016	1	M 1 - 8	2,1 - 4,3	125
		0808-024	2	M 4 - 11	3,0 - 6,2	210
		0808-032	3	M 4 - 16	3,4 - 9,0	310
		0808-041	4	M 10 - 27	5,5 - 14,5	400
		0808-059	5	M 16 - 42	14,5 - 32,0	900

0807-... PORT TAROD CU BILA, din oțel

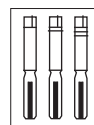
Complet din oțel- pt. tarozi cu cap patrat conform DIN 10



RG	Pret-brut	Art. Nr.	Marimea	pt. tarod manual	pentru 4 dimensiuni
22		0807-010	0	M 1 - 4	2,1/ 2,7/ 3,0/ 3,4
		0807-028	1	M 3,5 - 8	3,0/ 3,4/ 4,3/ 4,9
		0807-036	2	M 4 - 10	3,4/ 4,3/ 4,9/ 5,5
		0807-044	3	M 5 - 12	4,9/ 5,5/ 6,2/ 7,0
		0807-052	4	M 9 - 16	5,5/ 6,2/ 7,0/ 9,0
		0807-061	5	M 12 - 20	7,0/ 9,0/ 11,0/ 12,0
		0807-079	6	M 18 - 27	11,0/ 12,0/ 14,5/ 16,0

0802-PRELUNGITOARE TAROD

conform DIN 377, pentru unelte în patru canturi conform DIN 10



RG	Pret-brut	Art. Nr.	4-muchii/mm	pentru tarod manual	Lungime/mm
22		0802-018	2,1	M1 - 2,6	60
		0802-026	2,4	-	70
		0802-034	2,7	M3	80
		0802-042	3,0	M3,5	90
		0802-051	3,4	M4	95
		0802-069	3,8	-	100
		0802-077	4,3	M 4,5	105
		0802-085	4,9	M5 - 8	110
		0802-093	5,5	M9 - 10	115
		0802-107	6,2	M11	120
		0802-115	7,0	M12	125
		0802-123	8,0	-	130
		0802-131	9,0	M14 - 16	135
		0802-140	10,0	-	140
		0802-158	11,0	M18	150
		0802-166	12,0	M20	155
		0802-174	13,0	-	165
		0802-182	14,5	M22 - 24	175

0806-... PORT FILIERA, extrem de rezistent

conform DIN 225, pentru prinderea filierei conform DIN 223/5158 (G) și 40434 (PG)



RG	Pret-brut	Art. Nr.	Gr.	pentru taiat fier-Ø/mm	pentru marimi filet
22		0806-013	0	16 x 5	M 1 - 2,6 BSW 1/16 - 3/32"
		0806-021	1	20 x 5	M 3 - 4 BSW 1/8 - 5/32"
		0806-030	2	20 x 7	M 4,5 - 6 BSW 3/16 - 1/4"
		0806-048	3	25 x 9	M 7 - 9 BSW 5/16"
		0806-056	4	30 x 11	M 10 - 11 BSW 3/8 - 7/16"
		0806-064	5	38 x 10	MF 12 - 15 G 1/4"
		0806-072	6	38 x 14	M 12 - 14 BSW 1/2 - 9/16"
		0806-081	7	45 x 14	MF 16 - 20 G 3/8 - 1/2"
		0806-099	8	45 x 18	M 16 - 20 BSW 5/8 - 13/16"
		0806-102	9	55 x 16	MF 22 - 26 G 5/8 - 3/4"
		0806-111	10	55 x 22	M 22 - 24 BSW 7/8 - 1"
		0806-129	11	65 x 18	MF 27 - 36 G 7/8 - 1"
		0806-137	12	65 x 25	M 27 - 36 BSW 1 1/8 - 1 3/8"
		0806-153	13	75 x 20	MF 38 - 42 G 1 1/8 - 1 1/4"
		0806-161	14	75 x 30	M 38 - 42 BSW 1 1/2 - 1 5/8"
		0806-170	15	90 x 22	MF 45 - 52 G 1 3/8 - 1 5/8"
		0806-188	16	90 x 36	M 45 - 52 BSW 1 3/4 - 2"

Alte dimensiuni se livreaza la cerere !

Tarozi pentru filetare manuala si filiera, vezi grupa "B" din catalog , respectiv Tabla de materii !



0888-.../0889-... »SUPERMATIC« DISPOZITIV DE FILETAT, cu rotire pe dreapta

Executie: cu inversare de sens si mecanism de cuplare prin frictiune rapid si cuplaj de siguranta la torsiune

Prinderea tarodului se face cu bucsa elastica

Complet cu 2 tije MK cu filet si 2 bucsa elastice

Intrebuintare: la masinile de gaurit pe dreapta, pentru taierea filetelor cu gaura înfundata sau strapunsa

RG	Pret-brut	Art. Nr.	Tipuri	pt. tarod manual	bucsa elastice pt. tarod	cu tije MK
		0888-109	JSN 7	M 2 - M 7	M 2-3 + M 4-7	MK 1, MK 2
		0888-117	JSN 12	M 5 - M 12	M 5-10 + M 12	MK 2, MK 3
		0888-125	JSN 20	M 8 - M 20	M 8-14 + M 16-20	MK 3, MK 4 desurubabil
22	Bucsa elastice de rezerva (Ø exterior x Ø interior-x inaltime in mm)					
		0889-105		M 2 - 3	(14,5 x 5,5 x 11,0 mm)	
		0889-113		M 4 - 7	(15,5 x 6,5 x 11,0 mm)	
		0889-121		M 4 - 10	(21,0 x 7,0 x 13,0 mm)	
		0889-130		M 12	(21,0 x 10,0 x 13,0 mm)	
		0889-148		M 8 - 14	(26,5 x 9,0 x 14,0 mm)	
		0889-156		M 16 - 18	(26,5 x 15,0 x 14,0 mm)	
		0889-164		M 20	(26,5 x 15,0 x 16,0 mm)	



cuplaj de siguranta la alunecare

cu 2 tije MK cu filet, precum si 2 bucsa elastice



0818-... »CM« DISPOZITIV DE FILETAT, cu rotire pe dreapta

Executie: cu inversare de sens si mecanism de cuplare prin frictiune rapid si cuplaj de siguranta la alunecare reglabil; la atingerea adâncimii dorite a filetelui aparatul trece automat la modul de viteza selectat; instalarea buna a cuplajului de siguranta la alunecare evita ruperea tarodului, chiar daca se ajunge la gauri înfundate;

Intrebuintare: la masinile de gaurit cu functionare pe dreapta, pentru taierea filetelor cu gaura înfundata sau strapunsa

cu prindere MK, conform DIN 228-B, cu aripa de antrenare

RG	Pret-brut	Art. Nr.	Marimea	Maner conform DIN 228-B	pentru tarod DIN 371 / 376
22		0818-054	1	MK 2	M 3 - 10
		0818-038	2	MK 2	M 8 - 18
		0818-062	2	MK 3	M 8 - 18
		0818-071	3	MK 4	M 10 - 24

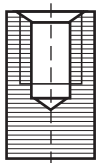


cuplaj de siguranta la alunecare

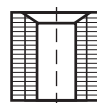


WD 40 îngrijeste si protejeaza unelte si aparatele dumneavoastra , de exemplu Spray, 400 ml, art. nr. 2738-023, pret brut RG 121

TAROZI PENTRU MASINA



pentru filetele în trepte, pentru gaurile strapunse (DuLo) respectiv pentru gaurile înfundate (GruLo), chiar în executie: cu inel verde, galben, albastru rosu sau alb , vezi grupa „B“ din catalog, respectiv „Tabla de materii“!



M
Filet

0888-... »TAPMATIC« DISPOZITIV DE FILETAT



Accesorii :
adaptor conic
Articolul nr. 0814-...,
Se comanda separat !

I pentru tarozi cu dimensiuni diferite

I pentru masini cu functionare pe dreapta si avans manual

I pentru filete pe dreapta, gauri strapunse si infundate!

Accesorii : »Rubber-Flex« Bucse elastice, articolul nr. 0889-..., Se comanda separat !

Executie: cu inversare de sens si mecanism de cuplare prin frictiune recomandat pentru majoritatea operatiunilor de filetare

Intrebuintare: la masinile de gaurit pentru bare si pe coloana, cu avans manual si cu arborele principal cu actionare pe dreapta; pentru filetele pe dreapta;

DIN 371



DIN 376



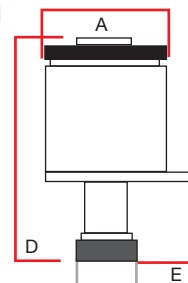
Avantaje deosebite:

1 taierea a filetului lina si total lipsita de vibratii pâna la 2500 rot./ min.

I echilibrarea oscilanta elimina ruperea tarodului la taiere, când tarodul si gaura premergatoare nu sunt aliniate exact

I bucle elastice cu domeniu de actionare larg

I performanta tripla la lucrarile în serie



RG	Pret-brut	Art. Nr.	Tipuri	pentru filete	con DIN 238	compensare de lungime/mm	Bucse elastice/Tip Dom. de tens./mm	Dim./ mm A x D x E
22		0888-010	30 X	M 1,4-7	B 16	3,5	J116 2,5 - 4,5 J117 4,5 - 6,5	48 x 113 x 3,5
		0888-028	50 X	M 3-12	B 16	6	J421 3,5 - 6,5 J422 6,5 - 10	70 x 153 x 6
		0888-036	70 X	M 5-18	B 18	9	J443 2,8 - 7 J440 7,0 - 13	76 x 176 x 9
		0888-044	90 X	M10 - 30	JT 4* / MK 3	13	J461 9,1 - 16 J462 16,0 - 23	105 x 219 x 13

Cooda de prindere :

MK 1 = Art. Nr. 0814-041; **MK 2** = Art. Nr. 0814-059;

MK 3 = Art. Nr. 0814-067; **MK 4** = Art. Nr. 0814-156;

*Art. Nr.0888-044

Complet împreuna cu coada JT 4 /MK 3

Filetare de precizie !

- 1.) Elasticitatea la pornire elimina riscul ruperii filetului
- 2.) Elasticitatea la ridicarea tarodului nu permite deteriorarea filetului
- 3.) Precizie mare la rotire datorita fixarii tarodului in bucele elastice

0891-... »TAPMATIC« DISPOZITIV DE FILETARE, scurt, cu con sau cu coada cilindrica

coada MK

coada cilindrica



I pentru filete de precizie pentru masini cu functionare pe dreapta si pe stânga cu avans mecanic

I pentru filete pe dreapta si pe stânga în gaurile strapunse si infundate

Accesorii : »Rubber-Flex« Bucse elastice, Art. Nr. 0889-..., Se comanda separat !

Executie: cu egalizator de lungime la presiune si tractiune si amplificator de presiune la inceput de taiere ; prinderea tarodului se face cu bucsa elastica „Rubber-Flex“, tipul J 421 si J 422;

Intrebuintare: la masinile de gaurit cu functionare pe dreapta si pe stânga, strunguri, la utilaje cu comanda numerica si alte utilaje cu avans mecanic; Pentru filete pe dreapta si pe stânga;

DIN 371



DIN 376



Avantaje specifice:

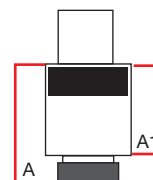
I pentru filete de precizie

I amplificator de presiune reglabil la inceput de taiere

I utilizabil vertical si orizontal

I pentru filete pe dreapta si pe stânga

I egalizeaza diferentele dintre avansul si pasul filetului



RG	Pret-brut	Art. Nr.	Tipuri	Domeniul de taiere	coada de prindere	Egalizator	Dim./mm A x A1
22		0891-011	SM4-020	M 3 - 12	20 / 1835-B	7 / 7	71 x 46
		0891-037	SM6-020	M 5 - 18	20 / 1835-B	11 / 11	96 x 66
		0891-045	SM8-020	M 10 - 30	25 / 1835-B	17 / 17	128 x 95
		0891-029	SM4-002	M 3 - 12	MK 2	7 / 7	74 x 46
		0891-053	SM6-003	M 5 - 20	MK 3	11 / 11	99 x 66
		0891-061	SM8-004	M 10 - 30	MK 4	17 / 17	134 x 95

Indicatie: Executia cu coada cilindrica de 20 mm, conform DIN 1835-B, se prinde in mandrina, in pinola strungului sau in capul revolver. Executia cu coada MK 2 poate fi folosita impreuna cu prinderea MK interior -MK 2 ca si mandrina rapida taiere filete (in mandrina rapida LAIP-NC)

0889-... »RUBBER-FLEX« BUCSE ELASTICE DIN CAUCIUC

Executie: corp central din cauciuc sintetic, cu bacurile din otel laminat; rezistent la caldura si lichide de racire; strangere uniforma pe coada tarodului

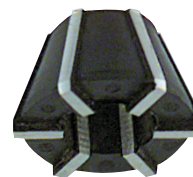
Intrebuintare: pentru dispozitive »Tapmatic« de taiere a filetului si mandrina aferenta;

Avantaje: I numai 2 bucle elastice pentru întreg domeniul de taiere

I cea mai mare precizie de rotire

corp elastic cu bacuri din otel calit

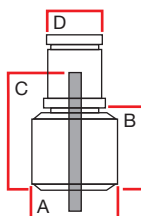
RG	Pret-brut	Art. Nr.	Tipuri	Domeniu de prindere / mm	pentru tarod DIN 371 / DIN 376
22		0889-016 0889-024	J 116 J 117	2,5 - 4,5 4,5 - 6,5	M 1,4 - M 7
		0889-032 0889-041	J 421 J 422	3,5 - 6,5 6,5 - 10	M 3 - M 12
		0889-059 0889-067	J 443 J 440	2,8 - 7 7 - 13	M 5 - M 18
		0889-075 0889-083	J 461 J 462	9,1 - 16 16 - 23	M 10 - M 30



Prindere absolut sigura a tarodului,
Bucsa se adapteaza la coada

0892-... »RUBBER-FLEX« DISPOZITIV PENTRU SCHIMBARE RAPIDA

Intrebuintare: pentru montarea buclelor elastice, »Rubber-Flex« în mandrina rapida, Tapmatic, tip TA1-020 ; modalitate foarte ieftina, daca sunt disponibile chiar buclele elastice »Rubber-Flex«, sau ca alternativa la piesele Tapmatic cu schimbare rapida din tipul T1 (fara cuplaj la alunecare), deoarece sunt necesare doar 2 bucle elastice (în loc de cel puțin 5 bucati T1) ;



RG	Pret-brut	Art.Nr.	Marimea	Domeniul de taiere	Bucle elastice Tipuri	Dimensiuni A x B x C x D / mm
22		0892-025	1	M 3 - 14	J 421 / J 422	27,4 x 18,6 x 27 x 19

»Piesa cu schimbare rapida

»Rubber-Flex« Art.Nr. 0892-025



Bucle elastice

»Rubber-Flex« Art.Nr. 0889-...



0892-... »TAPMATIC« DISPOZITIV DE FILETARE CU SCHIMBARE RAPIDA, SCURTA

Executie: cu egalizator de lungime la presiune si tractiune.

Amplificator de presiune la inceput de taiere, prinderea tarodului cu cuple rapide tip T1 si TC1 sau cu cupla rapida »Rubber-Flex«

Intrebuintare: la masini de gaurit, strunguri CNC si NC ; prinderea în mandrina frezei, în pinola sau cap revolver la strung sau cu con de fixare (DIN 2080 / DIN 69 871-A);

I pentru filete de precizie

I filete prelucrate cu unelte universale

Coadă MK



Avantaje specifice:

I pentru filete de precizie

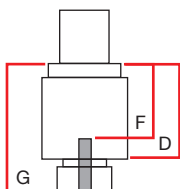
I amplificator reglabil de presiune la inceput de taiere

pentru filete de precizie

I utilizabil vertical si orizontal

I pentru filete pe dreapta si pe stânga

I egalizeaza diferentele dintre avans si pasul filetului



Coadă cilindrică



cuple schimbare rapida

»Rubber-Flex« Art. Nr. 0892-025



RG	Pret-brut	Art.Nr.	Tipuri	Domeniul de taiere	Coadă	Egalizator	Dim. / mm G x F x D
22		0892-017	TA1 020	M 3 - 12	cilindrică 20 mm Ø	7 / 7	60 x 35 x 40
		0892-033	TA1	M 3 - 12	conică MK 2	7 / 7	60 x 35 x 40

Bucle elastice

»Rubber-Flex« Art. Nr. 0889-...



cuple schimbare rapida

»Tapmatic« Tipuri T 1 si TC 1

Pentru productia în serie

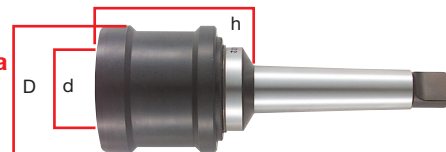


0893-... »LAIP-NC« MANDRINA CU SCHIMBARE RAPIDA, PENTRU EXECUTIA IN SERIE A PIESELOR

Executie: mod de constructie stabil, toate partile sunt calite si rectificata, precizie a concentricitatii mai buna decât 0,01 mm, pentru functionarea pe dreapta sau pe stânga; reglabil la presiune si tractiune

Intrebuintare: la masinile de gaurit simple, radiale si tip NC ; pentru gaurit , adâncit, tesit si taierea filetelui în piese;

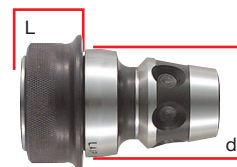
Mandrina cu schimbare rapida (fara piese) cu prindere MK conform DIN 228-B, cu aripa de antrenare



RG	Pret-brut	Art.Nr.	Marime	conul Morse DIN 228-B	unghiul de fixare pentru interior-MK	Dimensiuni h x d x D / mm
22		0893-013	2	MK 3	MK 1 - MK 3	77 x 40,0 x 65
		0893-021	2	MK 4	MK 1 - MK 3	78 x 40,0 x 65
		0893-218	3	MK 4	MK 1 - MK 3	95 x 51,5 x 83



Piese cu schimbare rapida pentru unelte Cu prindere MK conform DIN 228-B, cu aripa de antrenare (burghiu în spirala, marcota, burghiu în trepte si alezoare etc.) si potrivit pentru mandrina »Tapmatic« SM 4-002



RG	Pret-brut	Art.Nr.	Marime	pentru unelte cu MK	Dimensiuni L x d mm
22		0893-111	2	MK 2	29 x 40
		0893-129	2	MK 3	44 x 40
		0893-226	3	MK 1	34 x 51,5
		0893-234	3	MK 2	34 x 51,5
		0893-242	3	MK 3	34 x 51,5

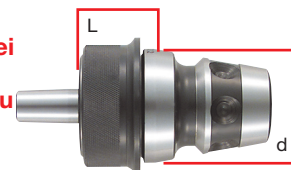
Mandrina de gaurit -preluare B 16



de ex. pentru prinderea unei mandrine de gaurit de precizie, cu rotatie rapida



Piese cu schimbare rapida la conul mandrinei de gaurit DIN 238, pentru fixarea unei mandrine de gaurit de precizie, cu rotatie rapida (de exemplu Art. Nr. 0882-038, pentru preluarea tuturor cozilor cilindrice)



RG	Pret-brut	Art.Nr.	Marime	con de mandrina de gaurit DIN 238	Dimensiuni l 1 x d mm
22		0893-153	2	B 16	34 x 40
		0893-251	3	B 16	39 x 51,5

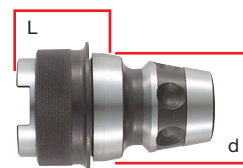
utilizabil si cu: piesa de schimb rapid »Rubber-Flex« , Art. 0892-025



Pentru ridicarea bucselor elastice »Rubber-Flex« Art. 0889-...



Cuple cu schimbare rapida Pentru prelucrarea rapida a pieselor de tipul Tapmatic T1 / T2 / TC1



RG	Pret-brut	Art.Nr.	Marime	piese pentru tarod	Dimensiuni L x d mm
22		0893-200	2	Marimea 1	29 x 40
		0893-269	3	Marimea 2	41 x 51,5

0890-... »TAPMATIC« CUPLE DE FILETARE RAPIDE, SISTEM >>Bilz<<

Intrebuintare: pentru prinderea tarozilor conform DIN 371 / 376; pentru prindere pe suport cu schimbare rapida »Laip« Art. Nr. 0893-200 si »Tapmatic« pentru fixarea tarodului, conform DIN 371 / 376; pentru introducerea în »Laip«, suport de piesa cu prindere rapida, Art. Nr. 0893-200 si »Tapmatic« mandrina de taiere a filetului, cu prindere rapida Art.Nr. 0892-017; (fiecare dimensiune a tarodului are nevoie de propria sa piesa cu prindere rapida!)

Tipul »Tapmatic T1 / T2« fara cuplaj la alunecare pentru filet pe dreapta si pe stânga;

Tipul »Tapmatic TC1« cu cuplaj de siguranta la alunecare reglabil

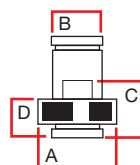
(protejeaza tarodul de rupere); pentru filet pe dreapta;

Avantaje specifice: I pentru filete cu gaura înfundata si strapunsa

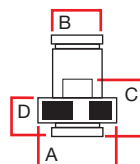


Burghiu de filet »Tapmatic« cu piese cu schimbare rapida, marimea 1

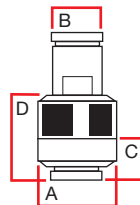
RG	Pret-brut	Art. Nr.	pentru tarod	DIN	Ø Tija / 4-muchii in mm
22	Tipuri T 1 M 3 – M 12 Dim.: A 30 mm, B 19 mm, C 17 mm, D 7 mm				
		0890-022	M 3 M 5	371 376	3,5 / 2,7 3,5 / 2,7
		0890-031	M 4 M 6	371 376	4,5 / 3,4 4,5 / 3,4
		0890-049	M 5	371	6 / 4,9
			M 6	371	6 / 4,9
			M 8	376	6 / 4,9
		0890-057	M 10	376	7 / 5,5
		0890-065	M 8	371	8 / 6,2
		0890-073	M 12	376	9 / 7
		0890-081	M 10	371	10 / 8
	Tipuri T 2 M 8 – M 16 (M 5 - M 24 posibil) Dim.: A 48 mm, B 31mm, D 11mm				
		0890-316	M 8	371	8 / 6,2
		0890-308	M 8	376	6 / 4,9
		0890-324	M 10	371	10 / 8
		0890-332	M 12	376	9 / 7
		0890-341	M 14	376	11 / 9
		0890-359	M 16	376	12 / 9
		0890-367	M 18	376	14 / 11
	Tipuri TC 1 M 3 – M 12 Dim.: A 32 mm, B 19 mm, C 17 mm, D 25 mm				
		0890-219	M 3	371	3,5 / 2,7
			M 5	376	3,5 / 2,7
		0890-227	M 4	371	4,5 / 3,4
	M 6		376	4,5 / 3,4	
	0890-235	M 5	371	6 / 4,9	
		M 6	371	6 / 4,9	
	0890-243	M 10	376	7 / 5,5	
	0890-251	M 8	371	8 / 6,2	
	0890-260	M 12	376	9 / 7	
	0890-278	M 10	371	10 / 8	



Tipul T 1
Fara cuplaj la alunecare



Tipul T 2
Fara cuplaj la alunecare



Tipul TC 1
cu cuplaj reglabil de siguranta la alunecare

»TAPMATIC« DISPOZITIVE DE FILETARE CNC se livreaza rapid!

De exemplu

Dispozitiv pentru prelucrarea filetului, de înalta finete

Dispozitiv cu functionare reversibila pentru piesele cu schimbare rapida

Dispozitiv performant pentru prelucrarea filetului cu functionare

reversibila pentru masinile NC



pentru verificarea
preciziei concentricitatii

NOU



potrivit cel mai
bine pentru:

5575-... 5575-... SISTEM DE TIJE DE CENTRARE

Executie: Brat de centrare cu canal de 8 mm ptr. utilizarea in mandrina de gaurit, ptr. montarea pe canalul comparatorului de 8 mm sau pe suportul in forma de coada de lebada ptr. palpator mic.

Utilizare: pentru centrare si pentru masurarea preciziei concentricitatii



RG	Pret brut	Art. Nr.	Tip	raza de actiune in mm
2		5575-028	NF 1005	pana la 100

Palpator cu brat de palpate cu comutare automata, basculant pe ambele parti, lungimea bratului de tastare 20 mm, varfuri de tastare cromate dur; citirea 0,01 mm; cu 3 suporturi in forma de coada de lebada si 2 canale de prindere Ø 4 si 8 mm

RG	Pret-brut	Art. Nr.	Dom. de masurare in mm	Citire in mm	Ø Carcasa in mm
2		5575-010	± 0,4	0,01	32



Executie avantajoasa

5574-... PALPATOR UNIVERSAL-3D

Executie: cu ceas comparator, cu tija de încastrare cilindrica ; in cutie

Intrebuintare: pentru centrarea exacta si fara efort a suprafetelor de legatura a pieselor sau a muchiiilor de legatura si pentru stabilirea punctelor centrale de gaurit direct pe arborele principal;

Avantaje specifice: I ceasul comparator indica exact bataia dintre axa principala si cantul piesei ,

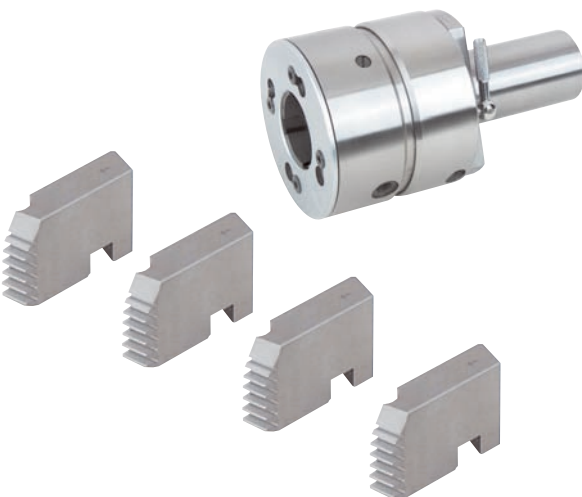
La indicatia 0 axa principala se gaseste exact pe cantul piesei

I directie de actionare a tastei la alegere (axe X-, Y- sau Z)

I nici o deviere la traversarea peste muchia de legatura

I precizia ± 0,01 mm

RG	Pret-brut	Art. Nr.	Model	Cap palpator -Ø in mm	Precizie in mm	tija de incastare-Ø in mm
141		5574-102	-	4 / scurt	+/- 0,01	20
		5574-111 5574-129		buton de rezerva, scurt, Ø 4 mm buton de rezerva , lung, Ø 8 mm		
		5574-099	Eco	4 / kurz	+/- 0,01	20
		5574-081		buton de rezerva , scurt, Ø 4 mm		



1038-... »OSG« SETURI BACURI DE TAIERE

Executie: din Super -HSS cu profil de filet slefuit

Intrebuintare: pentru OSG, sistemul »H« capete de aschiere de filet, potrivit si pentru Pittler, Efem, Coventry, Schütte s.a.;

RG	Pret-brut	Art. Nr.	Marime	pentru filet	Pret-brut	Art. Nr.	Marime	pentru filet
22		1038-010	1	M 2		1038-222	4	M 6
		1038-028	1	M 3		1038-231	4	M 8
		1038-036	1	M 4		1038-257	4	M 12
		1038-044	1	M 5		1038-265	4	M 14
		1038-052	1	M 6		1038-320	5	M 10
		1038-061	1	M 8		1038-338	5	M 12
		1038-079	2	M 4		1038-346	5	M 14
		1038-087	2	M 5		1038-362	5	M 18
		1038-133	2	M 14		1038-389	5	M 22
		1038-184	3	M 14		1038-419	5	M 30
		1038-192	3	M 16		1038-427	5	M 33
		1038-206	3	M 18				
		1038-214	3	M 20				

5524-... PALPATOR DE MUCHII

Executie: capul palpator este legat flexibil cu tija încastrata peste un arc si face posibila ajustarea cu precizie de 0,01 mm;
Toate componentele sunt tratate si rectificata;

Intrebuintare: pentru centrarea suprafetelor de legatura ale pieselor sau a muchiiilor de contact; Numarul de rotatii al axului cca. 600 rot./min

RG	Pret-brut	Art. Nr.	Ø cap palpator in mm	tija de incastrare Ø in mm	Executie
2		5524-016	10	10	cu palpator simplu
		5524-024	4 / 10	10	cu palpator de contact

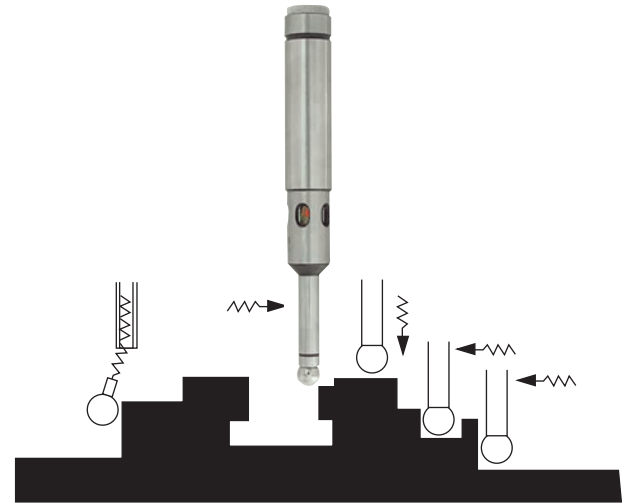
Ajutor la instalare



Executie cu cap palpator simplu



Executie cu palpator de contact



5574-...PALPATOR ELECTRONIC PENTRU MUCHII- 2-D

Executie: cu indicator luminos si bila de palpate elastica; Componentele expuse uzurii tratate si slefuite; inclusiv 2 bucati baterie 1,5 V - R1

Intrebuintare: pentru centrarea exacta si fara efort a suprafetelor de legatura ale pieselor sau a muchiiilor de legatura si pentru stabilirea punctelor centrale de gaurit direct pe arborele principal;

Avantaje specifice:

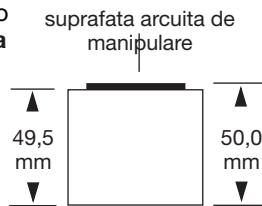
- I poate fi folosit cu axul în rotatie sau în repaus
- I nici o deviere la traversarea peste muchia de legatura, deoarece bila se basculeaza
- I precizie $\pm 0,01$ mm

RG	Pret-brut	Art. Nr.	Ø palpator in mm	tija de incastrare Ø in mm	lungime totala/mm
2		5574-013	10	20	90

5599-... DISPOZITIV PENTRU FIXARE PUNCT 0 PE AXA "Z"

Executie: în caseta de lemn

Intrebuintare: pentru înregistrarea punctelor zero ale pieselor la masinile de frezat; cea mai simpla aplicare, asezati freza pe suprafata de lucru si porniti pâna când ceasul atinge punctul zero, atunci introduceti înaltimea de constructie de 50 mm



RG	Pret-brut	Art. Nr.	Inaltimea in mm	inaltime suprafata de lucru in mm	citire ceas comparator in mm
2		5599-016	49,5	0,5	0,01

»ASTRO-CUT« CONCENTRAT UNIVERSAL DE UNGERE, FOARTE EFICIENT

Executie: concentrat de ungere si racire de calitate pe baza de uleiuri minerale, se dizolva in apa, cu suplimente EP; pentru ungere perfecta, racire foarte buna si cele mai bune proprietati de racire

Proprietati: emulsie buna, biostabil, ecologic (fara clor, sulf, fosfor, nitrite, crom si fenol), fara miros, cu protectie foarte buna impotriva coroziei

Utilizare: pentru oteluri inoxidabile si rezistente la caldura, fonta, aluminiu si cupru; rezolva toate operatiile de aschiere, si pentru materiale aspre; pentru utilizarea la masinile obisnuite, ideal pentru centre de prelucrare si masini CNC

Solutie universala pentru toate operatiile de aschiere !

- utilizare universala
- pentru calitate buna a pieselor
- costuri reduse ale sculelor
- costuri de racire reduse
- cea mai buna protectie a masinii
- indepartare fara probleme, fara clor



RG	Pret-brut	Art.Nr.	Continut
83		2536-102	bidon ca. 4 kg
		2536-111	bidon ca. 19 kg
100		2536-129	butoi ca. 212 kg

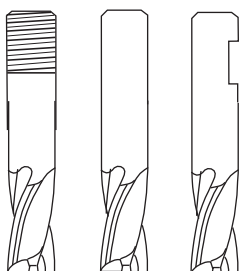
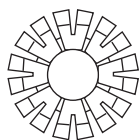
A se amesteca cu apa, concentratia recomandata	3 pana la 4% (=ca. 1:33) rotire, frezare, gaurire, taiere, slefuire 5 pana la 10% (=ca. 1:20, 1:10) infiletare si scobire ca. 2% (=ca. 1:50) slefuire
--	---

0878-.../0828-... »ER« BUCSE ELASTICE DUBLU CON, deschidere de 1 mm; sistem Schaublin + Regofix

Pentru toate tije cilindrice!



I chiar si pentru cele mai grele aschieri, deoarece frezele sunt tinute pe întreaga lungime de prindere; chiar la masinile de gaurit în spirala pot fi prinse în faza de functionare



Executie: în întregime tratat si slefuit, bucele canelate pe ambele parti la ambele conuri, cu canale de retragere pentru desfacerea si schimbarea usoara a lor ;

Utilizare: pentru toate tije cilindrice în mandrina cu bucle de strângere tip universal

»ER« bucle elastice individuale, DIN 6499 pentru prinderea tijelor cilindrice

RG	Pret-brut	Art.Nr.	pentru Ø tija in mm	Pret brut	Art.Nr.	pentru Ø tija in mm	Pret-brut	Art.Nr.	pentru Ø tija in mm
22	Tipul ER 16: 1 mm domeniul de prindere lungime 27,5 mm Ø 17 mm con 8°								
		0878-171	1 - 0,5		0878-219	5 - 4		0878-341	8 - 7
		0878-189	2 - 1		0878-227	6 - 5		0878-456	9 - 8
		0878-197	3 - 2		0878-332	7 - 6		0878-464	10 - 9
		0878-201	4 - 3						
	Tipul ER 25: 1 mm domeniul de prindere lungime 34,0 mm Ø 26 mm con 8°								
		0828-017	2 - 1		0828-068	7 - 6		0828-114	12 - 11
		0828-025	3 - 2		0828-076	8 - 7		0828-122	13 - 12
		0828-033	4 - 3		0828-084	9 - 8		0828-131	14 - 13
		0828-041	5 - 4		0828-092	10 - 9		0828-149	15 - 14
		0828-050	6 - 5		0828-106	11 - 10		0828-157	16 - 15
	Typ ER 32: 1 mm domeniul de prindere lungime 40,0 mm Ø 33 mm con 8°								
		0878-600	3 - 2		0878-651	9 - 8		0878-693	15 - 14
		0878-618	4 - 3		0878-049	10 - 9		0878-065	16 - 15
		0878-626	5 - 4		0878-669	11 - 10		0878-707	17 - 16
		0878-031	6 - 5		0878-057	12 - 11		0878-715	18 - 17
		0878-634	7 - 6		0878-677	13 - 12		0878-723	19 - 18
		0878-642	8 - 7		0878-685	14 - 13		0878-073	20 - 19
	Tipul ER 40: 1 mm domeniul de prindere lungime 46,0 mm Ø 41 mm con 8°								
		0878-731	4 - 3		0878-294	12 - 11		0878-316	20 - 19
		0878-740	5 - 4		0878-791	13 - 12		0878-855	21 - 20
		0878-278	6 - 5		0878-804	14 - 13		0878-863	22 - 21
		0878-758	7 - 6		0878-812	15 - 14		0878-871	23 - 22
		0878-766	8 - 7		0878-308	16 - 15		0878-880	24 - 23
		0878-774	9 - 8		0878-821	17 - 16		0878-324	25 - 24
		0878-286	10 - 9		0878-839	18 - 17		0878-898	26 - 25
		0878-782	11 - 10		0878-847	19 - 18			

0878-... »ER« MANDRINA UNIVERSALA PENTRU GAURIT SI FREZAT DE MARE PERFORMANTA

Executie: din piesa de otel aliat, calit si slefuit cu precizie

Utilizare: pentru prinderea frezelor în acelasi corp de mandrina cu tija cilindrica, conform DIN 1835-A, tija cilindrica cu filet de strângere la exterior, conform DIN 1835-D, si tija cilindrica cu suprafata de antrenare laterala, conform DIN 1835-B



pentru schimbare manuala a sculelor, Comandati separat va rugam, cheia de strangere

cu prindere cilindrica, cu filet de strângere

RG	Pret-brut	Art. Nr.	prindere pentru masini	Domeniul de prindere/mm	Ø Tija x Lungimea/mm	Marimea pt. bucle elastice
22		0878-081	cilindrica	max. 0,5 - 10	16 x 50	ER 16
		0878-090	cilindrica	max. 0,5 - 10	16 x 100	ER 16

cu prindere MK, conform DIN 228, cu filet de strângere

RG	Pret-brut	Art.Nr.	prindere pentru masini	tija-Ø Dom. de prindere / mm	Marimea pentru bucle elastice
22		0878-375	MK 2 - M10	max. 2 - 16	ER 25
		0878-103	MK 2 - M10	max. 2 - 20	ER 32
		0878-014	MK 3 - M12	max. 2 - 20	ER 32
		0878-251	MK 4 - M16	max. 3 - 30	ER 40
		0878-952	MK 5 - M24	max. 3 - 30	ER 40

cu prindere SK, conform DIN 2080, cu filet de strângere

RG	Pret-brut	Art.Nr.	prindere pentru masini	Ø tija Dom. de prindere / mm	Marimea pentru bucle elastice
22		0878-022	SK 30 - M12	max. 2 - 20	ER 32
		0878-359	SK 40 - M16	max. 2 - 20	ER 32
		0878-260	SK 40 - M16	max. 3 - 30	ER 40
		0878-944	SK 50 - M24	max. 3 - 30	ER 40

cu prindere SK, conform DIN 69871-A, pentru masini- CNC

RG	Pret-brut	Art.Nr.	prindere pentru masini	Ø tija Dom. de prindere / mm	Marimea pt. bucle elastice
22		0878-235	SK 40 - M16	max. 2 - 30	ER 40



pentru schimbarea automata a sculelor

0878-... »ER« SET BUCSE ELASTICE

în caseta

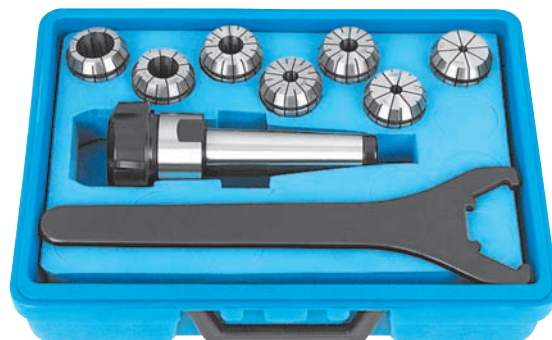
RG	Pret-brut	Art. Nr.	Continut	Marime bucle elastice	Domeniul de prindere in mm
22		0878-588	10-diviziuni, 1 mm crescator	ER 16	0,5 - 10
		0878-561	18-diviziuni, 1 mm crescator	ER 32	2,0 - 20
		0878-570	23-diviziuni, 1 mm crescator	ER 40	3,0 - 26



0878-... »ER« SET BUCSE ELASTICE, COMPLET CU MANDRINA

în caseta

RG	Pret-brut	Art. Nr.	Bucse elastice Tip / Marime	Mandrina cu bucle elastice pentru fixare domeniu de fixare masini/mm	
22		0878-529	ER 32, fiecare 1 buc.: 6, 8, 10, 12, 16, 20	MK 3 - M 12 / DIN 228	2 - 20
		0878-537	ER 40, fiecare 1 buc.: 6, 8, 10, 12, 16, 20, 25	MK 4 - M 16 / DIN 228	3 - 30
			ER 32, fiecare 1 buc.: 6, 8, 10, 12, 16, 20	SK 30 - M 12 / DIN 2080	2 - 20
		0878-553	ER 40, fiecare 1 buc.: 6, 8, 10, 12, 16, 20, 25	SK 40 - M 16 / DIN 2080	3 - 30



0878-... ACCESORII PENTRU »ER« CHEIE DE STRANGERE SI PIULITA DE BLOCARE

RG	Pret-brut	Art.Nr.	Denumire
22		0878-472	Caseta goala 400 x 250 x 120 mm, pentru fixarea a maximum 24 de bucle elastice de toate tipurile si a cheilor de montaj
		0878-502 0878-481	»ER 32« strangere initiala- de inlocuire, sprijinit pe rulmenti cu bile »ER 32« cheie de strangere - cu siguranta
		0878-511 0878-499	»ER 40« strangere initiala- de inlocuire, sprijinit pe rulmenti cu bile »ER 40« cheie de strangere - cu siguranta



Va rugam sa comandati separat si accesoriul potrivit!

6251-... SET CALE PLAN PARALELE DE PRECIZIE, 28-diviziuni

Executie: cale din otel special, calit (duritate cca. 55 HRC), Precizie +/- 0,005 mm, ajustat în unghi drept în perechi; in caseta

Utilizare: pentru aducerea pieselor exact la înaltimea dorita , în vederea completarii dimensiunilor la masinile de frezat si la cele de slefuit suprafete

RG	Pret-brut	Art. Nr.	Set, continut/mm
28		6251-102	fiecare 1 pereche cale paralele: 14 x 10 x 150 16 x 10 x 150 18 x 10 x 150 20 x 10 x 150 22 x 10 x 150 24 x 10 x 150 26 x 10 x 150 28 x 10 x 150 30 x 10 x 150 32 x 10 x 150 35 x 10 x 150 40 x 10 x 150 45 x 10 x 150 50 x 10 x 150



distribuit de KATECH SRL

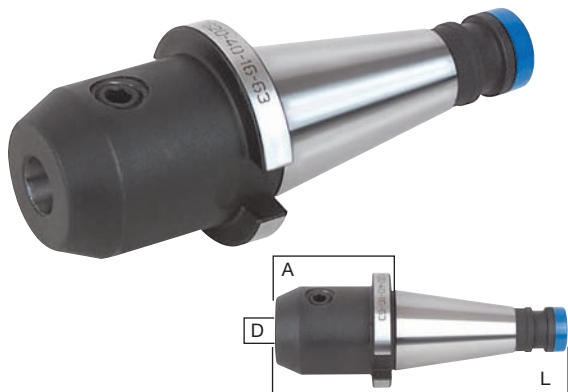
CASETA CU FREZE CU COADA CILINDRICA

Freze longitudinale DIN 327 D, freza cu 3 cutite de aschiere DIN 327 D, freze cu coada DIN 844 N si freze pentru striere DIN 844 N calitatile HSS-E-M 42, HSS-E-M 42 + TIN si PMX + TiAlN

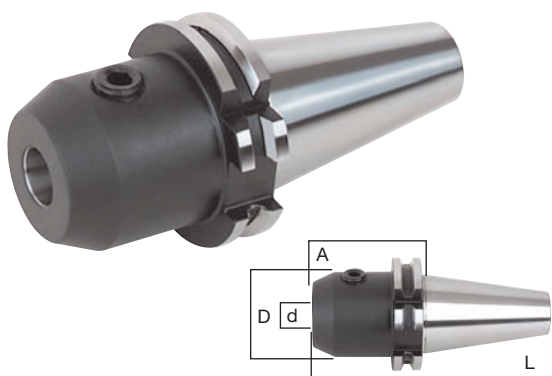
vezi grupa „B“ din catalog (respectiv cuprinsul/tabla de materii: Art. Nr. 0488-..., 0489-..., 0435-..., 0430-..., 0499-...)



I mandrina absolut sigura la alunecare



I potrivita si pentru »Tapmatic«



I special pentru freze cu tija filetata DIN 1835-D



0895-... »WELDON« MANDRINA PENTRU STRANGERE conform DIN 6359-A

cu fixare de con cu înclinare mare, conform DIN 2080, cu filet de strângere si cu sant canelat; pentru strângere manuala si strângere automata

Utilizare: pentru strângerea frezelor cu coada cilindrica cu suprafata de antrenare laterala ,



RG	Pret-brut	Art. Nr.	fixare masini SK	tije de fixare pentru freze / mm	Dimensiuni A x L x D / mm
22		0895-041	DIN 2080 SK 40 - M 16 cu sant inelar	6	50 x 143,4 x 25
				10	50 x 143,4 x 35
				12	50 x 143,4 x 42
				16	63 x 156,4 x 48
				20	63 x 156,4 x 52
				0895-067	25

0895-... »WELDON« MANDRINA PENTRU STRANGERE, conform DIN 6359-B

cu fixare de con cu înclinare mare, conform DIN 69871-A ;

Utilizare: pentru strângerea frezelor cu coada cilindrica cu suprafata de antrenare laterala , conform DIN 1835-B;



RG	Pret-brut	Art.Nr.	fixare masini SK	tije de fixare pentru freze / mm (d)	Dimensiuni A x L x D / mm
22		0895-113	DIN 69871-A SK 40 - M 16	6	50 x 118,4 x 25
		0895-121		10	50 x 118,4 x 35
		0895-130		12	50 x 118,4 x 42
		0895-148		16	63 x 131,4 x 48
		0895-156		20	63 x 131,4 x 52
		0895-164		25	100 x 168,4 x 63

0838-... »POSILOCK« MANDRINA PENTRU FREZA, CU DIFERITE TIPURI DE BUCSE

Cu fixare - MK conform DIN 228, filet de strângere;

Mandrina cu bucle elastice completa cu 4 bucle elastice si cheie de strângere

Utilizare: pentru fixarea frezelor cu coada cilindrica cu filet de strângere exteriora conform DIN 1835-D / Clarkson



RG	Pret-brut	Art. Nr.	Model	fixare pentru masini	domeniul de prindere in mm	fiecare bucata completa cu bucle elastice
22		0838-110	minim	MK 3 - M12	max. 1,5 - 20	6, 10, 12, 16



Freze cu coada cilindrica vezi grupa „B“ din catalog respectiv cuprinsul !



0878-...DORN DE PRINDERE PT. FREZE DISC CU DINTI DE FIERASTRAU CONFORM DIN 1835 B

Utilizare: pentru masini de frezat pentru strângerea pânzelor de fierastrau circular-DIN HSS



RG	Pret-brut	Art. Nr.	panza pentru fieras. circ.-Ø / mm	Gaurire/mm (alezaj)	L/mm	Ø tija in mm
22		0878-413	32	8	100	20
		0878-421	40	10	110	20
		0878-430	50	13	135	25
		0878-448	63	16	135	25



HSS-pânze de fierastrau circular Conform DIN vezi grupa „C“ din catalog respectiv tabla de materii

0879-... CAPETE KOMBI PENTRU FREZA, DIN 2087/6362

Cu fixare con Morse, conform DIN 228, cu filet de strângere;
Din otel aliat, calit si slefuit cu precizie

Utilizare: pentru fixarea frezelor cilindro/frontale, conform DIN 1880 (Art. Nr. 0446-.../0447-.../0483-.../0484-...) si capetelor plane si a capetelor unghiulare portfreza (Art. Nr. 0490-.../0491-.../0571-...)

RG	Pret-brut	Art. Nr.	fixare masini MK	pentru fixare freze - Ø/mm	marime potrivita pentru freze cilindro/frontale / mm
22		0879-100	MK 2 - M10	16	40 x 32 x 16 B
		0879-118	MK 2 - M10	22	50 x 36 x 22 B
		0879-011	MK 3 - M12	16	40 x 32 x 16 B
		0879-029	MK 3 - M12	22	50 x 36 x 22 B
		0879-037	MK 3 - M12	27	63 x 40 x 27 B 80 x 45 x 27 B
		0879-045	MK 3 - M12	32	80 x 32 B cap. unghi de portfr.
		0879-053	MK 4 - M16	16	40 x 32 x 16 B
		0879-061	MK 4 - M16	22	50 x 36 x 22 B
		0879-070	MK 4 - M16	27	63 x 40 x 27 B 80 x 45 x 27 B
		0879-088	MK 4 - M16	32	100 x 50 x 32 B

0880-... DISPOZITIV PENTRU INSURUBARE

pentru schimbarea tijelor MK cu filet de strângere cu tijele MK cu aripi de antrenare

RG	Pret-brut	Art. Nr.	pentru MK	Filet	Pret-brut	Art. Nr.	pentru MK	Filet
22		0880-019	2	M 10		0880-035	4	M 16
		0880-027	3	M 12		0880-043	5	M 20

0876-...CAP KOMBI PENTRU FREZA, DIN 6358-A

cu fixare pe con cu pas mare, conform DIN 2080, cu filet de strângere; si piesa din otel aliat, calit si slefuit cu precizie

Utilizare: pentru fixarea frezelor cilindro-frontale, conform DIN 1880 (Art. Nr. 0446-.../0447-.../0483-.../0484-...) si a capetelor cu placute amovibile plane si a capetelor de frezat unghiulare (Art. Nr. 0490-.../0491-.../0571-...)

RG	Pret-brut	Art. Nr.	fixare masini SK	pentru fixare freze-Ø/mm	marime potrivita pentru freze cilindro-frontale/mm
22		0876-011	SK 30 - M12	16	40 x 32 x 16 B
		0876-020	SK 30 - M12	22	50 x 36 x 22 B
		0876-038	SK 30 - M12	27	63 x 40 x 27 B 80 x 45 x 27 B
		0876-046	SK 40 - M16	16	40 x 32 x 16 B
		0876-054	SK 40 - M16	22	50 x 36 x 22 B
		0876-062	SK 40 - M16	27	63 x 40 x 27 B 80 x 45 x 27 B
		0876-071	SK 40 - M16	32	100 x 50 x 32 B
		0876-089	SK 40 - M16	40	100 x 50 x 32 B

0876-...PRINDERI PENTRU CAPETE DE FREZAT

cu fixare pe con cu înclinare mare, conform DIN 2080, cu filet de blocare
Executie: piesa din otel aliat, calit si slefuit cu precizie

Utilizare: pentru fixarea capetelor cu placute amovibile, capetelor plane si unghiulare cu canelura transversala (Art. Nr. 0490-.../0491-.../0571-...)

RG	Pret-brut	Art. Nr.	fixare masini SK	fixare pentru freze-Ø/mm	marimea potrivita pentru freze cu placa rabatabila/mm
22		0876-101	SK 40 - M16	22	50 x 22 B
		0876-119	SK 40 - M16	27	80 x 27 B
		0876-127	SK 40 - M16	32	100 x 32 B
		0876-135	SK 40 - M16	40	125 x 40 B

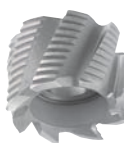
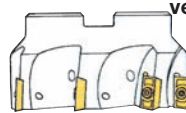
Fixare pentru frezele cu alezaj



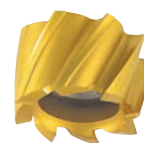
cu pana de antrenare înlocuibilă, prin care pot fi fixate si frezele cilindrice frontale, conform cu DIN 841, cu canal longitudinal, precum si freza unghiulara frontala, conform cu DIN 842

capete pt. placute amovibile, capete de frezat plane si unghiulare

vezi catalogul-grupa »B« respectiv tabla de materii!



Freze cilindrico-frontale Conform DIN 1880
vezi catalogul- grupa »B« respectiv tabla de materii!



Accesorile se pot vedea pe pagina urmatoare

0894-... CAP KOMBI PENTRU FREZA, DIN 6358-B PENTRU MASINI CNC

cu fixare pe con cu înclinare mare, conform DIN 69871-A; piesa din otel aliat, calit si slefuit cu precizie

Utilizare: pentru fixarea frezei cilindro-frontale, conform DIN 1880 (Art. Nr. 0446-.../0447-.../0483-.../0484-...) si capete placute amovibile, capete plane si unghiulare (Art. Nr. 0490-.../0491-.../0571-...)

RG	Pret-brut	Art. Nr.	fixare masini SK	fixare pentru freze-Ø/mm	marimea potrivita pentru freza cilindro-frontala / mm
22		0894-028	SK 40 - M 16	22	50 x 36 x 22 B
		0894-052	SK 50 - M 24	22	50 x 36 x 22 B
		0894-061	SK 50 - M 24	27	63 x 40 x 27 B 80 x 45 x 27 B
		0894-079	SK 50 - M 24	32	100 x 50 x 32 B



Accesorii

DIN 69872 A



0880-... BOLT DE PRINDERE CNC, DIN 69 872

pentru scule cu tija si con cu înclinare mare DIN 69 871-A

RG	Pret-brut	Art. Nr.	D x D1	L x L1	Filet	Executie
22		0880-213	36 x 28	74 x 40	M 24	conform DIN 69872, Forma A

Bolturi de prindere conform ISO 7388 si urmatoarele executii sunt livrabile la cerere!

0880-... SURUBURI DE STRANGERE PENTRU FREZE, DIN 6367 SI CHEIE PENTRU STRANGERE SURUBURI, DIN 6368

pentru dornuri portfreza –Combi- cu fixare

RG	Pret-brut	Art. Nr.	fixarea tijei pentru freza/mm	Filet	cheie pentru strângere suruburi		
					Pret brut	Art. Nr.	Lungime/mm
22		0880-078	16	M 8		0880-132	180
		0880-086	22	M 10		0880-141	200
		0880-094	27	M 12		0880-159	225
		0880-108	32	M 16		0880-167	250

0880-... SURUBURI DE STRANGERE PENTRU FREZE, DIN 7991

RG	Pret-brut	Art. Nr.	Filet	pentru alezaj	Pret-brut	Art. Nr.	Filet	pentru alezaj
22		0880-400	M 8	16		0880-426	M 12	27
		0880-418	M 10	22		0880-434	M 16	32

0880-... INELE DE PRINDERE, DIN 6366

pentru dornuri portfreza –Combi- cu fixare

RG	Pret-brut	Art. Nr.	fixarea tijei pentru freza/mm	B x b in mm	
22		0880-264	16	10 x 8	
		0880-272	22	12 x 10	
		0880-281	27	12 x 12	
		0880-299	32	14 x 14	

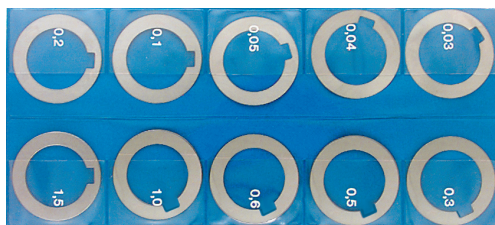
0880-... TIPURI DE INELE PENTRU FREZA, DIN 2084-A

60 diviziuni, calite si prelucrate; pentru ajustarea si reglarea dornurilor portfreza lungi si a dornurilor cu blocare

RG	Pret-brut	Art. Nr.	Alezaj in mm	Continut pentru fiecare alezaj / mm		
22		0880-353	16	0,03 – 10 Buc.	0,2 – 5 Buc.	1,0 – 2 Buc.
		0880-361	22	0,04 – 10 Buc.	0,3 – 5 Buc.	1,5 – 1 Buc.
		0880-370	27	0,05 – 10 Buc.	0,5 – 4 Buc.	
		0880-388	32	0,1 – 10 Buc.	0,6 – 3 Buc.	

TIPURI DE INELE PENTRU FREZA, DIN 2084-A LA COMANDA!

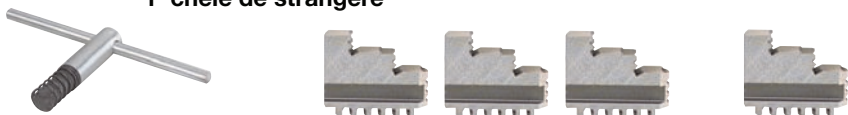
Executie: strunjire si slefuire, cu gaura / alezaj 16, 22, 27 si 32 mm livrabil, fiecare gaura / alezaj cu 2, 3, 4, 5, 6, 8, 10, 15, 20, 30, 50, 60 si 100 mm latime, livrabil



6201-.../6202-.../6236-... UNIVERSAL DE PRECIZIE DIN 6350-A, CU PRINDERE CILINDRICA

Executie: Sistem »Cushman« cu prindere centrala;
Bacurile sunt tensionate central cu un inel frontal spiralat ;
corectia strângerii urmeaza dupa a 3-a (sau a 4-a) actionare;

Accesorii: un set de bacuri de prindere calite – gradate pentru exterior
un set de bacuri de prindere calite – gradate pentru interior
1 cheie de strangere



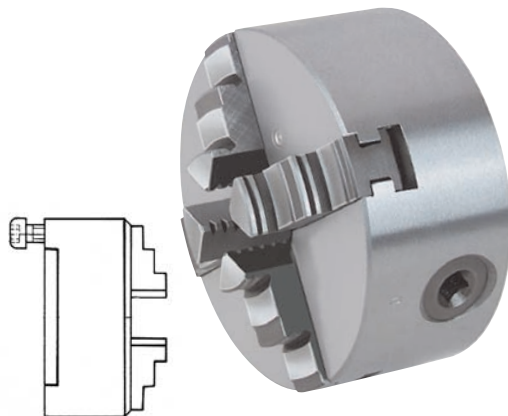
Utilizare: pentru montare universala pe strunguri, mese rotative, capete de divizat, s.a.; potrivit pentru strunguri cu capul filetat, conform DIN 800, cu file; universalul este fixat cu suruburi de partea posterioara , cu o flansa si aceasta de ax;
- flansa bruta Art. Nr. 6205-... trebuie fixata întotdeauna mai întâi la strung, apoi la universal chiar în executarea din otel compact

Sistem »Cushman«



executare în otel compact

RG	Pret-brut	Art. Nr.	universal de strung-Ø/mm	strapungere /mm	Pret-brut	Art. Nr.	universal de strung-Ø/mm	strapungere /mm
universal de strung cu 3 falci, corpul din fonta 18 m / sec. .								
24		6201-016	80	16		6201-059	200	55
		6201-024	100	20		6201-067	250	76
		6201-032	125	32		6201-075	315	103
		6201-041	160	42		6201-083	400	136
	universal de strung 4 falci, corpul din fonta 18 m / sec. . mai ales pentru piese rotunde sau în 4-muchii							
24		6202-012	80	16		6202-055	200	55
		6202-021	100	20		6202-063	250	76
		6202-039	125	32		6202-071	315	103
		6202-047	160	42		6202-080	400	136
	universal de strung 3 falci , corpul din otel 32 m / sec. recomandat pentru utilaje moderne cu turatii mari							
22		6236-014	125	32		6236-049	250	76
		6236-022	160	42		6236-057	315	103
		6236-031	200	55		6236-065	400	136



cu fixare centrala cilindrica

6238-... UNIVERSAL DE PRECIZIE DIN 6350, CU PRINDERE CU BILA DIN 55027

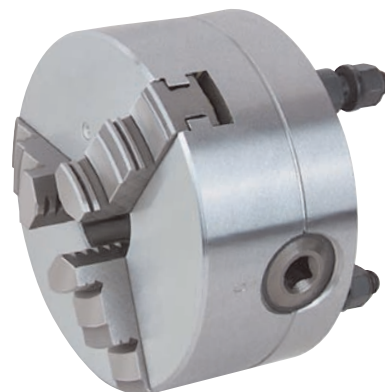
Executie: Sistem »Cushman« cu prindere centrala;
Bacurile sunt stranse central peste inel frontal spiralat ;
corectia strângerii urmeaza dupa a 3-a actionare;

Accesorii: un set de bacuri de prindere calite – gradate pentru exterior
un set de bacuri de prindere calite – gradate pentru interior
1 cheie de strangere



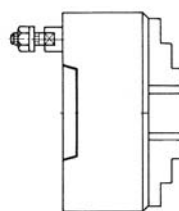
Utilizare: pentru montare universala pe strunguri, mese rotative, capete de divizat, s.a. ; potrivit pentru strunguri cu capat filetat, conform cu DIN 55027- (ISO 702/III) si DIN 55022 (vechi); universalul este fixat de capatul filetat cu surub vertical si piulita cu manson

Sistem »Cushman«



Executie din otel compact

RG	Pret-brut	Art. Nr.	universalul de strung-Ø in mm	Marimea con scurt	cu strapungere in mm
universal de strung cu 3 falci , corpul din otel 32 m / sec mai ales pentru masinile moderne cu turatie mare					
22		6238-017 6238-025	125	3 4	32
		6238-033 6238-041	160	4 5	42
		6238-050 6238-068	200	5 6	55
		6238-076 6238-084	250	6 8	76
		6238-092 6238-106	315	6 8	103



Fixare pe con scurt DIN 55027



6205-... FLANSA PENTRU UNIVERSAL DE STRUNG, CU PRINDERE CILINDRICA

Utilizare: pentru fixarea universalelor de strung cu fixare cilindrica de centrare, conform DIN 6350, pe capetele axelor, conform DIN 800, ale flansei /gulerului brut de prindere, trebuie adaptate partile masinii si ale universalului;

RG	Pret-brut	Art. Nr.	Pt. universalul de strung Ø pana la mm	Pret-brut	Art. Nr.	Pt. universalul de strung Ø pana la mm
22		6205-020	80		6205-071	250
		6205-038	100		6205-089	315
		6205-046	125		6205-097	350
		6205-054	160		6205-101	400
		6205-062	200			



FLANSA CU CON SCURT DIN 55027 PENTRU UNIVERSAL CU PRINDERE CILINDRICA

Executie: finalizata, universalul strunjit pt. utilizare frontala ; cu bolt vertical si piulita cu guler; **Utilizare:** pentru schimbarea universalelor de strung cu fixare cilindrica de centrare, conform cu DIN 6350-A, potrivite la capetele axelor, conform cu DIN 55027

RG	Pret-brut	Art. Nr.	Pentru universalul de strung-Ø/mm	marime con scurt
			160	4
			200	5
			250	6
			315	6
		La cerere !		



0837-... VARF DE CENTRARE, IN CASETA DE LEMN

Executie: deschiderea unghiului 60°;

Utilizare: foarte potrivit, pentru finisarile punctuale, pentru cele mai diverse forme de piese

RG	Pret-brut	Art. Nr.	MK	fiecare set complet cu:
22		0837-016	2	5 vârfuri de centrare (5, 7, 9 si 2 x 13 mm Ø) 1 varf centrare concav pâna la 30 mm Ø 1 varf pentru piese necentrate pâna la 6 mm Ø
		0837-024	3	
		0837-032	4	

0822-... VARF ROTATIV

RG	Pret-brut	Art. Nr.	MK	Pret-brut	Art. Nr.	MK
22		0822-019	1		0822-043	4
		0822-027	2		0822-051	5
		0822-035	3			

60°



60°



0823-... VARFURI ROTATIVE

Executie: deschiderea unghiului 60°; varful de rotire si corpul calite, de aceea deosebit de rezistent la uzura; precizie înalta a concentricitatii; rulment de precizie uns permanent = nu necesita intretinere; etansat special împotriva solutiilor de racire si a murdariei;

Utilizare: pentru rotatie fina si strunjire de degrosare la toate strungurile;

RG	Pret-brut	Art. Nr.	MK	max. rot./min.	greutatea maxima a piesei / kg
22		0823-058	2	3.000	250
		0823-015	3	3.000	350
		0823-023	4	2.500	500
		0823-031	5	2.000	500

0897-... VARFURI ROTATIVE GRELE

executie de mare greutate

Executie: deschiderea unghiului 60°; varf de rotire si corp calite, de aceea deosebit de rezistent la uzura ; precizie înalta a concentricitatii de 0,005 mm; rulment de precizie uns permanent = nu necesita întreținere; etansat special împotriva solutiilor de racire si a murdariei;

Utilizare: pentru rotatie fina si strunjire de degrosare la toate strungurile

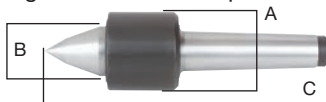
RG	Pret-brut	Art. Nr.	MK	greutate maxima a piesei ca. / kg
22		0897-019	3	600
		0897-027	4	900
		0897-035	5	2000



0852-... »KOPIER« VARFURI ROTATIVE

Executie: deschiderea unghiului 30°/60°;

Utilizare: pentru rotatie fina si strunjire de degrosare si în mod special pentru strunjire de copiere;



RG	Pret brut	Art. Nr.	MK	Dimensiuni A x B x C / mm
22		0852-015	3	49 x 24 x 170
		0852-023	4	61 x 30 x 215
		0852-031	5	75 x 37 x 250

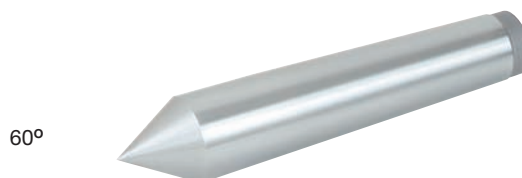


0825-... VARFURI FIXE

Executie: deschiderea unghiului 60°;

din otel special, calit si slefuit conform calibrului;

RG	Pret-brut	Art. Nr.	MK	Lungime totala / mm	Pret-brut	Art. Nr.	MK	Lungime totala / mm
22		0825-018	2	100		0825-034	4	160
		0825-026	3	125		0825-042	5	200



0826-... VARFURI FIXE DIN CARBURA

Executie: deschiderea unghiului 60°;

Vârfuri de carburi montate, corpul din otel special, calit si slefuit conform calibrului;

RG	Pret-brut	Art. Nr.	MK	Lungime totala / mm	Pret-brut	Art. Nr.	MK	Lungime totala / mm
22		0826-014	1	80		0826-049	4	160
		0826-022	2	100		0826-057	5	200
		0826-031	3	125				



0847-... PRINDERI CILINDRICE

Executie: cilindric în exterior, cu fixare pe con Morse la interior;

Utilizare: pentru fixarea rapida a fatadei discului de antrenare în universalul de strung

RG	Pret-brut	Art. Nr.	MK	Pret-brut	Art. Nr.	MK
22		0847-232	3		0847-259	5
		0847-241	4			



0824-... CON DE CENTRARE PENTRU TEVI

Executie: corpul si conul calite si slefuite;

Lagar de precizie, gresat permanent = nu necesita întreținere;

Utilizare: pentru fixarea (centrarea) pieselor cilindrice si a altor corpuri concave;

RG	Pret-brut	Art. Nr.	MK	Con-Ø/mm min.	Con-Ø/mm max.	Pret-brut	Art. Nr.	MK	Con-Ø/mm min.	Con-Ø/mm max.
22		0824-011	2	30	60		0824-071	4	40	100
		0824-046	3	30	80		0824-101	4	50	120
		0824-062	3	40	100		0824-119	5	50	120
							0824-143	5	100	170





Bucsa de prindere cu Mk interior



0896-... SET DE VARFURI

Executie: domeniul de functionare 16 - 43 mm, in caseta; cu disc de antrenare detasabil, Blocarea se produce cu ajutorul bucei de fixare în mandrina de strunjire

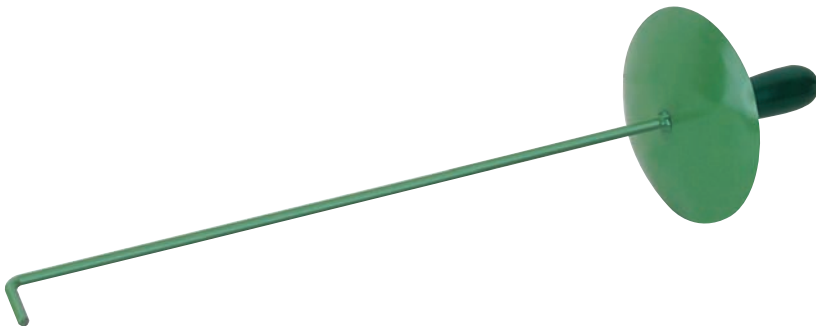
Utilizare: pentru strunjirea pieselor mici între vârfuri; pentru finisaje punctuale si în serie;

Avantaje specifice: I piesele ar putea fi prelucrate fara modificarea prinderii lor de blat , pe întreaga lor lungime.

I schimbarea pieselor este posibila si cu masina în functiune



RG	Pret-brut	Art. Nr.	MK	Continut
22		0896-021	4	fiecare 1 bucata de disc de antrenare pentru Ø 16 - 20, 24 - 33, 30 - 43 mm 1 buc. disc de antrenare MK... 1 buc. buca de fixare pentru MK...



7512-... CARLIG PENTRU SPAN

Utilizare: pentru îndepartarea sigura a piliturii de strung

RG	Pret-brut	Art. Nr.	Lungime/mm	Executie
30		7512-015	530	cu protectie pentru mâini

Dupa finalizarea lucrului : Solutie de curatat mainile

2758-... »PEVASTAR« SOLUTIE SPECIALA PENTRU CURATAT MAINILE, pastoasa

cu solutie de frecare din material sintetic, curata in profunzime cu putina apa, fluida



pe capac: perie practica cu capac de protectie



I fara silicon, pH-neutru, testata dermatologic



Utilizare: pentru impuritati medii si mari, vopsele etc.

RG	Pret-brut	Art. Nr.	Continut
71		2758-342	tub cu perie: 250 ml
		2758-440	galeata: 3 Litri
		2758-334	punga returnabila, 1 litru, pentru galeata de 3- litri
		2758-377	suport de perete si pompa pentru galeata de 3- litri

2758-... »PEVALIN-SPEZIAL« Solutie pentru curatat mainile, fluida

cu solutie de frecare din material sintetic, curata in profunzime cu putina apa, nu lasa urme de grasime

I fara silicon, fara alcaline, testata dermatologic; se sterge simplu cu batista

NOU

I ideal pentru purtat in geanta de atelier



Utilizare:

pentru impuritati dificile si greu de indepartat, de ex. ulei, grasime, funingine, grafit, praf metalic, smoala, bitum, tus, spuma PU etc.

RG	Pret-brut	Art. Nr.	Continut
71		2758-253	Tub de: 200 ml
		2758-393	Doza: 500 ml
		2758-385	galeata : 3 Litri
		2758-261	punga returnabila, 1 litru, pentru galeata de 3 litri
		2758-377	suport de perete si pompa pentru galeata de 3 litri
	2758-270	galeata de : 10 Litri	
	2758-407	pompa pentru galeata de 10- litri	

2758-... »VERAPOL-PLUS« SOLUTIE PENTRU CURATAREA MAINILOR, LICHIDA

fara solutie de frecare, curata cu si fara apa, si pentru curatarea fata

I fara silicon, pH-neutral, fina

NOU



Utilizare: pentru impuritati medii

RG	Pret-brut	Art. Nr.	Continut
71		2758-431	Tub de: 250 ml

Mai multe mijloace de curatire a pielii
Vezi grupa „L“, respectiv tabla de materii!

6240-... PLACI DE DEMAGNETIZARE, 230 VOLT

Utilizare: pentru demagnetizarea pieselor dupa tensionarea magnetica;

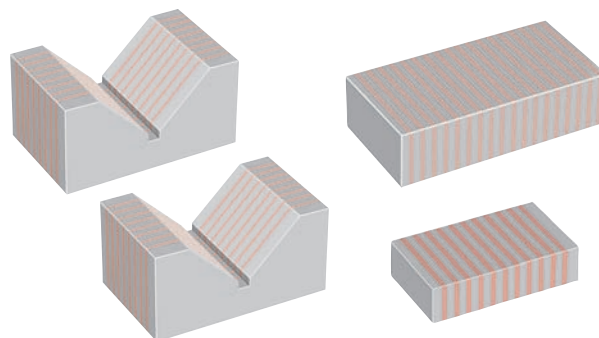
RG	Pret-brut	Art. Nr.	Dimensiuni / mm
23		6240-011 6240-020	200 x 160 x 90 400 x 160 x 90



0205-... PRISME CU LAMELE

Executie: cu pas polar transversal si pe lungime, precum si prisme in cutie **Utilizare:** în legatura cu discul de tensionare cu magnet; ideal pentru prelucrarea pieselor neregulate

RG	Pret-brut	Art.Nr.	Denumire
100		0205-028	pereche de blocuri cu lamele cu pas polar transversal , 60 x 35 x 15 mm
		0205-036	pereche de blocuri cu lamele cu pas polar transversal, 97 x 50 x 25 mm
		0205-044	pereche de blocuri cu lamele cu prisme, 50 x 80 x 40 mm

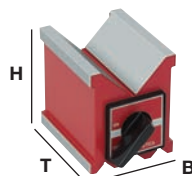


0295-... PRISME CU MAGNET PERMANENT

Executie: ajustat singur sau în perechi;

3 suprafete de contact magnetice, conectabile si deconectabile împreuna (prisma mare si mica, suprafata frontala, parte superioara si inferioara); suprafata frontala si laterala slefuite pe ambele prisme în unghiuri exacte ;

Utilizare: pentru lucrari de masurare, control si slefuire;



Pentru piese rotunde!

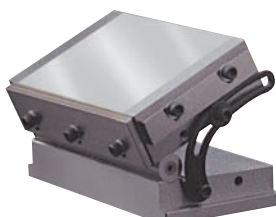
Perspectiva din partea superioara

Perspectiva din partea inferioara



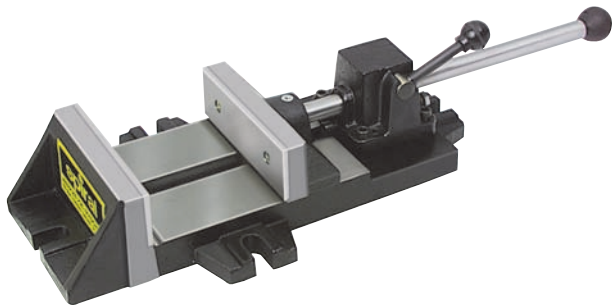
RG	Pret-brut	Art. Nr.	Executie	Dimensiuni B x T x H/mm	pentru arbore Ø/mm	Echidistanta si precizia unghiului
2	pe bucata	0295-108	singur	70 x 85 x 85	5 - 65	5 μ pe 100 mm
	pe pereche	0295-116	in perechi ajustat	70 x 85 x 85	5 - 65	5 μ pe 100 mm

PLACILE MAGNETICE SE POT LIVRA RAPID LA COMANDA!



6233-... *alcraft* »QUICK-GRIP« MENGHINA CU PRINDERE RAPIDA

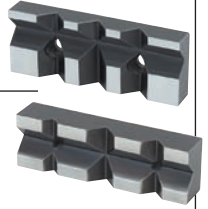
- schimbare rapida si strangere rapida a discului excentricului



cu bacuri de prindere prismatice, netede cu retragere (accesoriu extra)

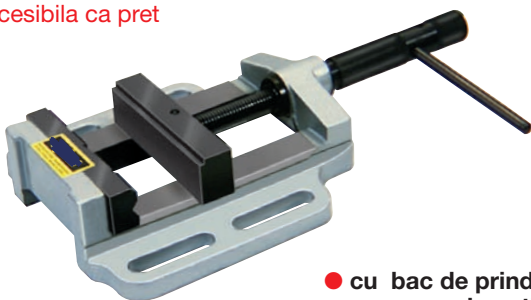
prindere rapida si consolidare prin bacuri reglabile de prindere si parghia de prindere a excentricului, ghidajele si mecanismul de prindere sunt slefuite si calite, prin bacul de prindere retras este garantata situatia planului de unelte

RG	Pret-brut	Art. Nr.	Latime bacuri in mm	deschidere bacuri in mm
		6233-015	75	70
		6233-023	100	85
		6233-031	150	140
bacuri de prindere prismatice, pe bucata, (pentru) Latime bac/mm				
28		6233-082	100	pentru »Quick-Grip« an de constructie ca. 2000
		6233-091	150	
		6233-040	75	pentru »Quick-Grip« an de constructie ca. 2000
		6233-058	100	
		6233-066	150	



6239-... *alcraft* »STANDARD« MENGHINA

- accesibila ca pret



- cu bac de prindere prismatica, calit si slefuit
- prindere usoara prin suprafetele inclinate de fixare

cu un bac de otel lucios si unul prismatic, calit, partile superioare sunt frezate pentru preluarea pieselor cu suprafete netede

RG	Pret-brut	Art. Nr.	Latime bacuri in mm	deschidere bacuri in mm	inaltime bacuri in mm
28		6239-013	80	80	24
		6239-021	100	100	30
		6239-030	125	120	37
		6239-048	150	160	50

6207-.../ 6208-... *alcraft* »UNIVERSAL« MENGHINA

- axe de otel special în întregime protejate

- cu bac de prindere prismatica, calita si slefuita



partile superioare sunt frezate pentru preluarea pieselor cu suprafete netede

cu bac de prindere prismatica, calita si slefuita, prindere usoara prin suprafete inclinate de fixare, axul de otel în întregime protejat; mâner de strangere manual, în 6 muchii (crestere a puterii prin chei de strangere)

RG	Pret-brut	Art. Nr.	Latime bacuri/mm	Deschidere bacuri/mm	Inaltime bacuri/mm	Inaltimea totala/mm
28		6207-022	80	80	25	52
		6208-037	110	110	30	70
		6208-045	130	150	40	90
		6208-061	150	180	45	100



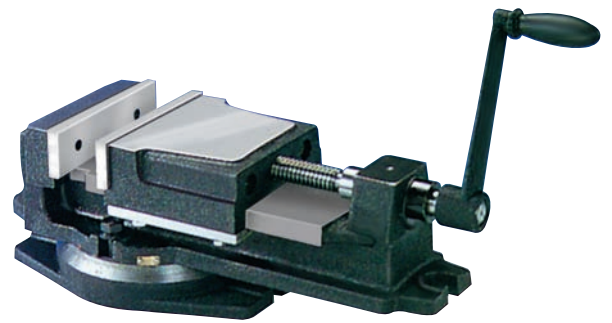
WD 40 îngrijeste si protejeaza uneltele si aparatele dvs. de exemplu Spray, 400 ml, Art. Nr. 2738-023 pret brut RG 121

6241-... **alcraft** MENGHINA CU PLACA ROTATIVA

precizie înalta, ghidaje si bacuri de precizie, calite si slefuite, complet cu placa gradata cu scala de 360°

- Amplasare speciala foarte stabila
- precizie mare

RG	Pret-brut	Art. Nr.	Latime bacuri/mm	deschidere bacuri/mm	Inaltime bacuri/mm	Inaltimea totala cu placa rotativa	Inaltimea totala fara placa rot.
28		6241-018	100	65	30	100	80
		6241-026	125	87	36	126	95
		6241-034	150	115	40	145	105
		6241-042	200	150	58	190	133
	bacuri de prindere prismatice, pe bucata, (pentru) Latime bacuri/mm						
		6241-051	100				
		6241-069	125				
		6241-077	150				
		6241-085	200				



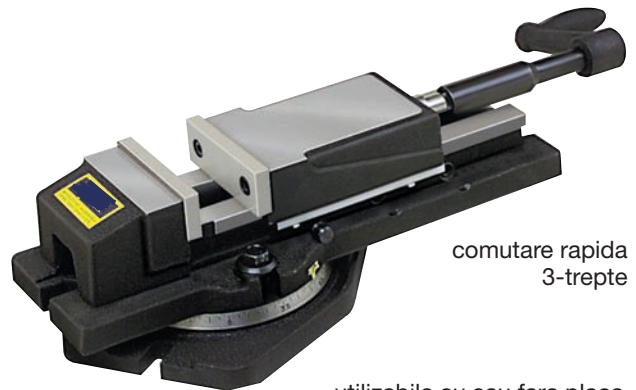
utilizabila cu sau fara placa rotativa

6243-.../6260-... **alcraft** MENGHINA CU DESCHIDERE LARGA, CU PLACA ROTATIVA

distanța de strangere foarte mare, ghidaje si bacuri de precizie calite si slefuite, în întregime protejate ax central de otel cu lagar de bronz-fosfor, ghidaje de precizie, lungi si mod de constructie foarte jos; Complet cu placa rotativa gradata 360°

- deschidere extrem de mare
- ax de otel, în întregime camuflat

RG	Pret-brut	Art. Nr.	Latime bacuri/mm	Deschidere bacuri/mm	Inaltime bacuri/mm	Inaltimea totala/mm	
28		6243-053	100	170	36	94	
		6243-061	130	220	46	118	
		6243-070	150	300	51	133	
	bacuri de prindere prismatice pe bucata, (pentru) Latime bacuri/mm						
			6243-100	100			
			6243-118	130			
			6243-126	150			
	bacuri de prindere prismatice-fixare universala pe bucata, (pentru) Latime bacuri/mm						
			6260-012	100			
			6260-021	130			
		6260-039	150				



comutare rapida 3-trepte

utilizabila cu sau fara placa rotativa

potrivit cu setul pentru canale de placa T , 16 mm, cu 6 piese; Art. Nr. 2116-855

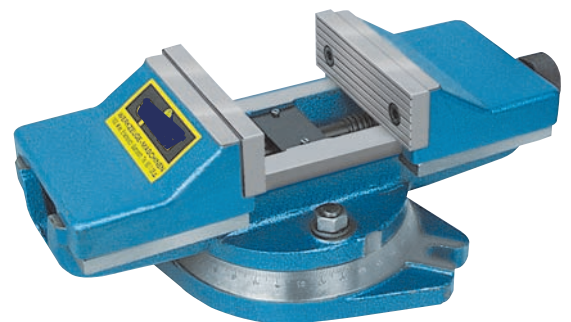


6244-... **alcraft** MENGHINA CENTRATA, CU PLACA ROTATIVA

prin rotirea axului de lucru se misca ambele bacuri de strangere în mod egal , pe piesa de strangere aflata în centru

- strans central

RG	Pret-brut	Art. Nr.	Latime bacuri/mm	Deschidere bacuri/mm	Inaltime bacuri/mm	Inaltimea totala/mm
28		6244-025	160	125	50	169
		6244-033	200	160	63	195

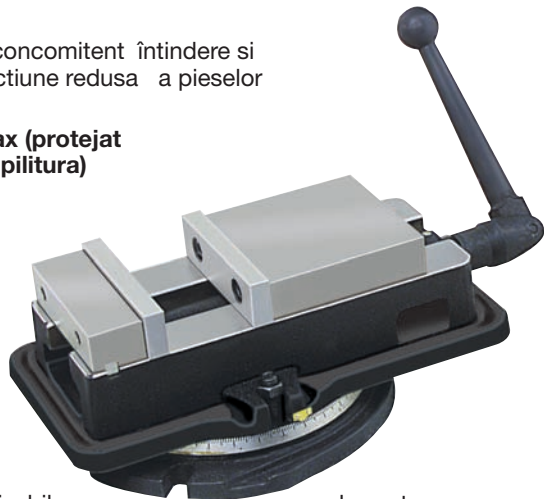


6235-... *alcraft* MENGHINA CU TRAGERE IN JOS, CU FORTA MARE DE PRINDERE

Menghina turnata pentru masini, ideala chiar si pentru masini NC moderne cu performanta ridicata !

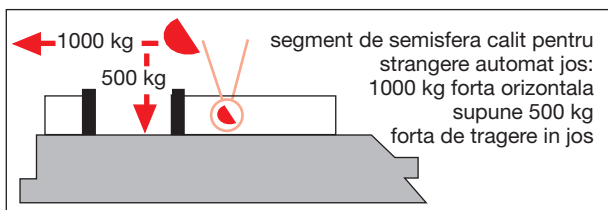
● concomitent întindere si tractiune redusa a pieselor

● ax (protejat de pilitura)



utilizabila cu sau fara placa rotativa

surub pentru compensare uzura dupa ani de zile



precizie mare prin strangerea si întinderea simultana a pieselor, corp al constructiei cu greutate si ax cu rulment role ac, pentru mobilitate extrema, suprafete de lucru slefuite si ghidaje calite, curent inalta frecventa;

nici un obstacol la deschidere: maneta articulata de actionare

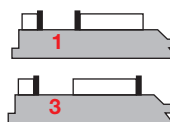
RG	Pret-brut	Art. Nr.	Latime bacuri/mm	Deschidere /mm	Inaltime totala/mm cu placa rotativa	fara placa rotativa	
28		6235-018	100	101	119	85	
		6235-026	130	108	136	102	
		6235-034	150	140	157	115	
		6235-042	200	190	197	140	
	Placa de baza - de rotire pentru menghina cu latime bacuri/mm						
		6235-051	100				
		6235-069	130				
		6235-077 6235-085	150 200				



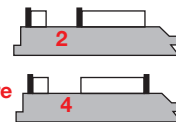
Lagar axial



=25 % mai putin consum de energie la strangere



4 posibilitati de strangere prin bacurile de strangere superioare



Bacurile de otel calite si slefuite se pot monta pe partea anterioara si posterioara a elementelor de strangere fixe si mobile (strangere interioara si exterioara)

Se potriveste cu setul pentru canale de placa T , 16 mm, cu 6 piese; Art. Nr. 2116-855



corectie verticala 0 grade pana la 90 grade

6259-... *alcraft* MENGHINA UNGHIULARA

0 grade pana la 90 grade corectie verticala, sprijin absolut sigur prin 2 aripi laterale, o falca cu canal-prisma vertical si orizontal

RG	Pret-brut	Art. Nr.	Latime bacuri/mm	Deschidere bacuri/mm
29		6259-014	90	90

inclinabil 90° vertical/orizontal



360° rotativ

oscilant 45° stanga/dreapta

6250-... *alcraft* MENGHINA CU 3 AXE

Rotabil 360° în jurul axei Z , înclinabil 90° vertical-orizontal, înclinabil stânga-dreapta, câte 45°, ghidaje calite reglabile, scalele celor trei axe citibile usor, executie de fonta cu actionare de strangere solida

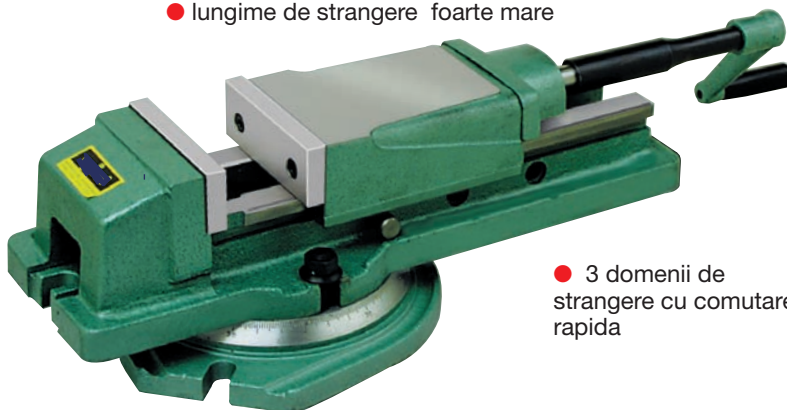
RG	Pret-brut	Art. Nr.	Latime bacuri/mm	Deschidere bacuri/mm	Inaltime bacuri/mm	Inaltime/mm	Lungime/mm
29		6250-017	110	105	38	172	460
		6250-025	130	140	40	205	625

6234-... **alcraft** MENGHINA HIDRAULICA

cu actionare hidraulica inclusa , cu marirea de 10 ori a puterii, dar fara cuplarea ei la tensiune: cea mai mare mobilitate; precizia cea mai mare prin placa de otel special, ghidaje calite si rectificate; 3 domenii de strangere reglabile rapid = de 3 ori distanta de strangere fata de alte menghine - brate cu surub

Hidraulica cu posibilitati de crestere de 10 ori a puterii! Comutare automata manuala la strangere hidraulica!

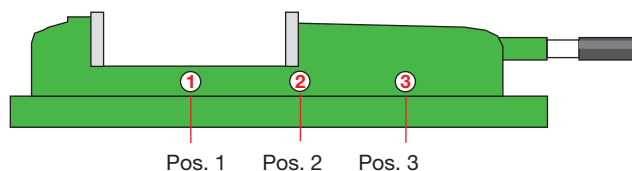
● lungime de strangere foarte mare



● 3 domenii de strangere cu comutare rapida

RG	Pret-brut	Art. Nr.	Latime de bacuri in mm	Lungime de strangere in mm	Inaltime bacuri in mm	Inaltime totala/mm		Fora de strangere in kg	Deschidere bacuri/mm la montare			
						fara placa rotativa	cu placa rotativa		Pos. 1	Pos. 2	Pos. 3	
29		6234-011	100	170	35	95	120	1.500	0 - 59	56 - 115	110 - 178	
		6234-020	125	210	45	120	150	2.000	0 - 70	65 - 140	135 - 230	
		6234-038	150	300	50	135	170	2.500	0 - 100	99 - 200	200 - 305	
		6234-054	200	300	65	160	190	5.000	-	-	-	
	Placa de baza - de rotire, pentru menghina turnata cu Latime bacuri/mm											
			6234-097	100								
			6234-101	125								
			6234-119	150								
			6234-135	200								
	bacuri de prindere prismatice-fixare universala pe bucata, (pentru) Latime bacuri/mm											
			6234-224	100								
			6234-275	125								
		6234-232	150									

comutare rapida domenii de strangere

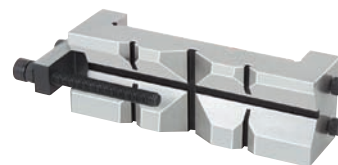


Se potriveste cu setul pentru canale de placa T, 16 mm, cu 6 piese; Art. Nr. 2116-855



6260-... BACURI UNIVERSALE DE PRINDERE

RG	Pret-brut	Art. Nr.	(pentru) Latime bacuri/mm
28		6260-012	100
		6260-021	130
		6260-039	150



6251-... SET CALE PLAN PARALELE DE PRECIZIE, 28 BUCATI, DURIFICATE

Executie: prisme din otel special, calit (duritate cca. 55 HRC) precizie +/-0,005 mm, în perechi ajustat în unghi drept ; in caseta
Utilizare: pentru ghidaje de freze si masini de slefuit suprafete
Pentru a fi aduse piesele exact la înaltimea dorita

RG	Pret-brut	Art. Nr.	Set, Volum/mm
28		6251-102	Pentru fiecare 1 pereche prisme paralele: 14 x 10 x 150 16 x 10 x 150 18 x 10 x 150 20 x 10 x 150 22 x 10 x 150 24 x 10 x 150 26 x 10 x 150 28 x 10 x 150 30 x 10 x 150 32 x 10 x 150 35 x 10 x 150 40 x 10 x 150 45 x 10 x 150 50 x 10 x 150

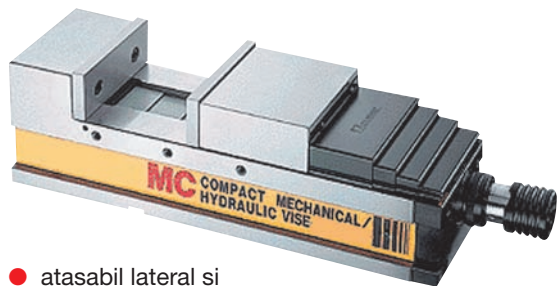


Pentru toate centrele de prelucrare!

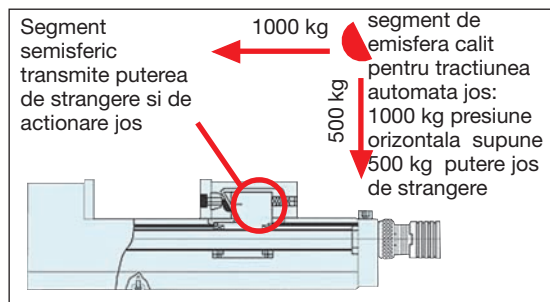
6234-... MENGHINE DE PRECIZIE, MECANICE/HIDRAULICE

corp de baza si suport bacuri de strangere din GGG60, slefuite cu mare precizie si ajustate, toate piesele supuse uzurii calite si slefuite;
ax = protectie la pilitura
Conditii de livrare : menghina turnata -NC cu 2 bacuri lucioase,
Manivela precum si 8 elemente de strangere

RG	Pret-brut	Art. Nr.	Latime bacuri/mm	Lungime de strangere/mm	Inaltime totala/mm	Fora in to	Masa in kg
29		6234-305	100	pana la 320	133	3,5	22
		6234-313	130	pana la 380	150	4,5	35
		6234-321	160	pana la 470	163	5,5	55



- atasabil lateral si frontal
- precizie mare la repetarea strangerii



6234-... DISCURI ROTATIVE

RG	Pret-brut	Art. Nr.	Latime bacuri/mm pentru menghina	Ø in mm
29		6234-356	100	240
		6234-364	130	296
		6234-372	160	312



Precizie foarte mare în orice pozitie de lucru

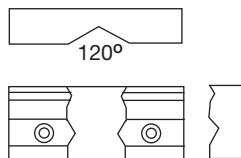


Masuri -Posibilitati de strangere -Precizie

6234-...BACURI IN FORMA DE PRISMA

RG	Pret-brut	Art. Nr.	Latime bacuri/mm pentru menghina	Executie
29		6234-402	100	cu prisme orizontale si verticale
		6234-411	130	
		6234-429	160	

Alte bacuri speciale livrabile la cerere!



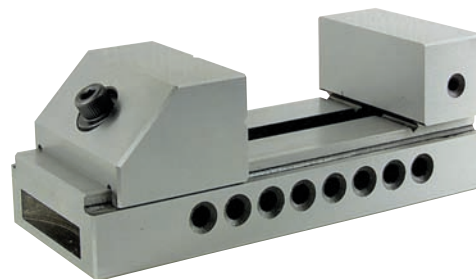
Dimensiuni in mm

Latime bacuri	A	G	J	K	J1	J2	J3	R	X
100	475	65	125	48	190	230	320	125	45
130	540	70	180	55	240	290	380	150	65
160	630	85	240	58	320	360	470	165	65
200	705	90	280	63	360	420	540	190	82

6246-... **alcraft** MENGHINE DE PRECIZIE PENTRU SLEFUIRE SI CONTROL

Constructie completa din otel calit (56-58 HRC) cu capacitate mare de strangere, sistem de tractiune in jos, prisme rectificata cu o abatere plana 0,005 mm pe 100 mm; executie pentru lucru pe 4 parti diferite

RG	Pret-brut	Art. Nr.	Latime bacuri/mm	deschidere bacuri/mm	Inaltime de prindere/mm	Lungime totala/mm
28		6246-010	48	65	25	140
		6246-028	73	90	35	180
		6246-036	98	125	45	225



6248-..PRISME CU UNGHI REGLABIL

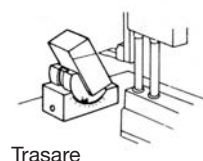
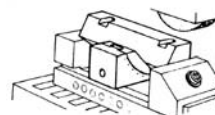
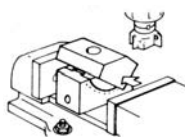
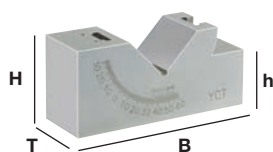
din otel special, calit, slefuit pe toate partile cu precizie; material auxiliar accesibil ca pret pentru stabilitatea corecta a strangerii; unghiul este gradat pe scala ajutatoare pe partea frontala a prisme.

Utilizare: la masinile cu menghina turnata , pe placa de trasare, in dispozitivul de constructie, etc, pe masinile de gaurit, de frezat si de rectificat

RG	Pret-brut	Art. Nr.	Dimensiuni L x A x H(h) / mm	Precizia in mm	Interval de reglare in grade
28		6248-012	75 x 25 x 35 (22)	0,005	0-30/0-60
		6248-021	102 x 46 x 47 (28)	0,005	0-30/0-60



fixabila pe partea de jos



Trasare

6251-... SET CALE PLAN PARALELE DE PRECIZIE, 28 BUCATI, DURIFICATE

Executie: prisme din otel special, calit (duritate cca. 55 HRC) precizie +/- 0,005 mm, în perechi ajustat în unghi drept ; in caseta

Utilizare: pentru ghidaje de freze si masini de slefuit suprafete Pentru a fi aduse piesele exact la înaltimea dorita

RG	Pret-brut	Art. Nr.	SET, volum/mm
28		6251-102	Pentru fiecare 1 pereche prisme paralele:
			14 x 10 x 150 16 x 10 x 150 18 x 10 x 150 20 x 10 x 150 22 x 10 x 150 24 x 10 x 150 26 x 10 x 150 28 x 10 x 150 30 x 10 x 150 32 x 10 x 150 35 x 10 x 150 40 x 10 x 150 45 x 10 x 150 50 x 10 x 150

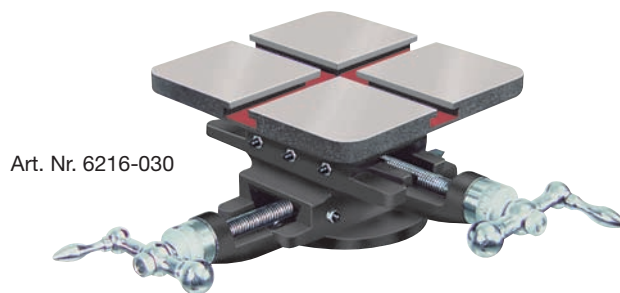


6216-... **alcraft** MASA PENTRU OPERATII DE FREZARE SI GAURIRE

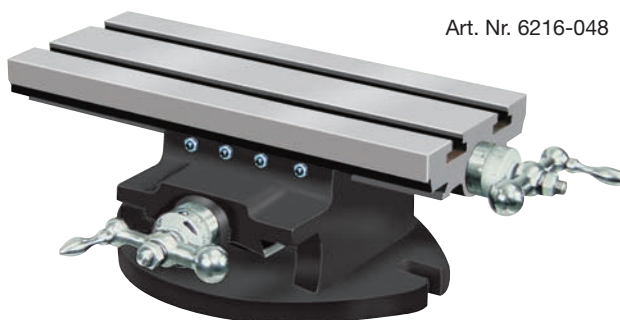
Art. Nr. 6216-030 cu filet central si bolturi de prindere pentru lucrari la freza si alezare/gauri dupa coordonate, suprafete de prindere circulare 360°, ghidaje reglabile

Art. Nr. 6216-048 pentru lucrari de frezare si alezare/gauri dupa coordonate , ghidaje reglabile, executie pentru atelier, robusta

RG	Pret-brut	Art. Nr.	Inaltime totala/mm	Suprafata de prindere/mm	miscare transversala si pe lungime/mm	1 diviziune de scala corespunde/mm
29		6216-030	105	175 x 175	120 x 120	0,020
		6216-048	115	300 x 150	130 x 240	0,020
		6216-056	165	500 x 130	145 x 290	0,250
		6216-064	145	730 x 210	165 x 430	0,250



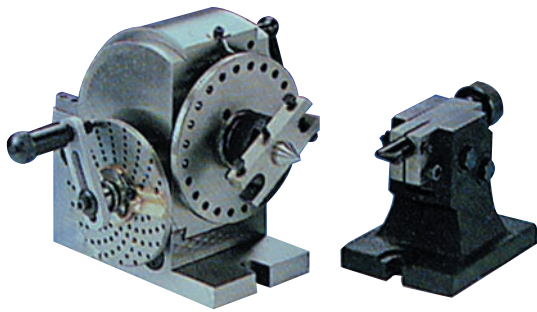
Art. Nr. 6216-030



Art. Nr. 6216-048



Divizare directa si indirecta !



6245-... alcraft DISPOZITIV DE DIVIZARE CU PRECIZIE

Executie: l înaltimea la vârful 100 mm respectiv 130 mm

l ax calit si rectificat cu rulment cu role conice de precizie, ax-CR-NI

l înclinabil orizontal si vertical (-10 grade pana la +90 grade)

l fiecare diviziune 2-50 si multe diviziuni 52-360

l diviziune directa rapida peste 24 discuri divizoare cu gauri

l transpunerii 40:1

l complet cu papusa mobila, 2 discuri divizoare, vârful de centrare, disc de antrenare si flansa de mandrina

Utilizare: divizare directa si indirecta

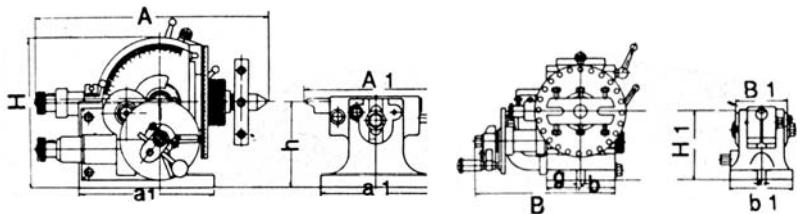
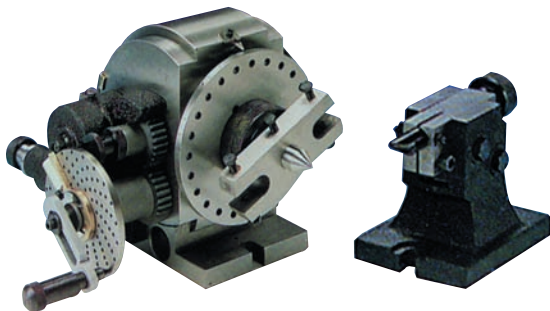
Dimensionari cu aparat de divizare:

RG	Pret-brut	Art. Nr.	A mm	B mm	H mm	h mm	a mm	b mm	g mm	Ax gaurire
29		6245-013	189	140	173	100	160	91	13	18
		6245-030	293	156	220	130	207	114	16	20

Dimensionarile papusii mobile:

Art. Nr.	A 1 mm	B 1 mm	H 1 mm	h mm	a 1 mm	b 1 mm	g 1 mm
la 6245-013	167	80	107,4	100	130	92	13
la 6245-030	191	88	137,0	130	150	108	16

Divizare spiralata, diferentia, directa, indirecta !



6254-...alcraft DISPOZITIVE DE DIVIZARE CU PRECIZIE

Executie: ca în Art. Nr. 6245-..., totusi înlocuibil

l pentru divizare diferentia 2 - 360, cu accesoriu de prelucrare diferentia si în spirala

l înaltimea la vârful 133 mm

Utilizare: divizare în spirala directa-, indirecta-, diferentia

RG	Pret-brut	Art. Nr.	A mm	B mm	H mm	h mm	a mm	bg mm	mm	ax gaurire
29		6254-012	365	272	236	133	213	134	16	25,4

Dimensionarile papusii mobile:

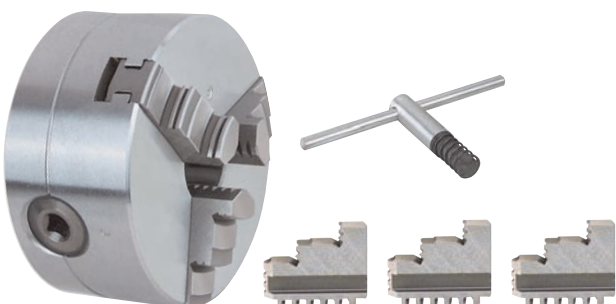
Art. Nr.	A 1 mm	B 1 mm	H 1 mm	h mm	a 1 mm	b 1 mm	g 1 mm
pt. 6254-012	205-255	86	139	133	175	124	16

6245-... alcraft UNIVERSAL CU 3 BACURI

cu prindere exteriora si interiora, precum si cu cheie de strangere;

pentru aparat divizor, Art. Nr. 6245-... si

aparat divizor universal Art. Nr. 6254-...



RG	Pret-brut	Art. Nr.	Executie
29		6245-021	3-bacuri de strung cu prindere, Ø 125 mm, pentru Art. Nr. 6245-013
		6245-048	3-bacuri de strung cu prindere, Ø 160 mm, pentru Art. Nr. 6245-030 si Art. Nr. 6254-012

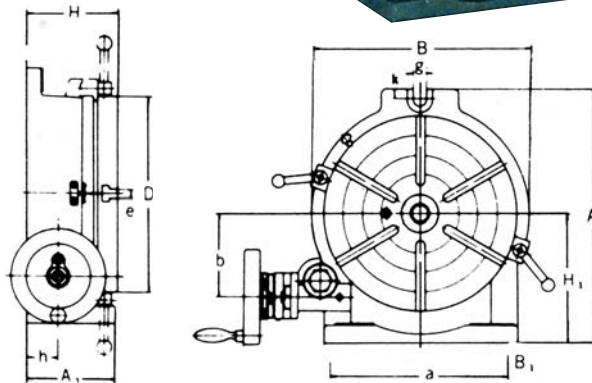
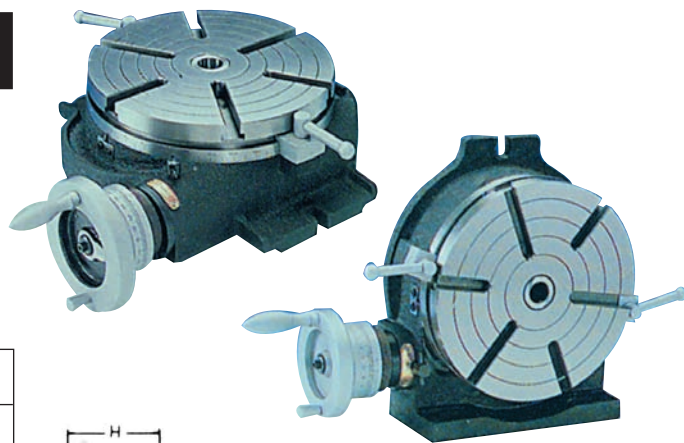
6252-... **alcraft** MESE DIVIZARE ORIZONTALE SI VERTICALE

Executie: I ax melcat întarît si slefuit
 I corp din fonta cu densitate mare
 I divizarea mesei: 360 grade, o rotatie de manivela corespunde unei rotatii a mesei de 4 grade (1:90 transpus)
 I divizarea manetei: 1 minut, precizie prin vernier pana la 10 secunde
 I utilizare orizontala si verticala

Utilizare: cel mai larg domeniu de aplicare din prelucrarea metalelor

RG	Model	Ø Masa in mm	fara mandrina		Mandrina cu 3 bacuri		
			Pret brut	Art. Nr.	Pret brut	Art. Nr.	Mandrina-Ø/mm
29	HV 6	150		6252-010		6252-206	125
	HV 8	200		6252-028		6252-214	150
	HV 10	250		6252-036		6252-222	150
	HV 12	300		6252-044		6252-231	200
	HV 14	350		6252-052		-	

Model	Ø Masa Exterioara/mm		Inaltime mm	Dimensiuni baza in mm			caneluri T/mm Latime Numar		Bolturi crestate/mm	Ridicare con
	A1	D	H	H1	A	B	e	Tipuri	g	
HV 6	78	150	80	100	200	160	11		15	M-2
HV 8	100	200	105	135	265	220	14		17	M-3
HV 10	110	250	115	165	325	280	14		17	M-3
HV 12	130	300	135	195	388	330	16		18	M-4
HV 14	130	350	140	230	450	380	16		18	M-4

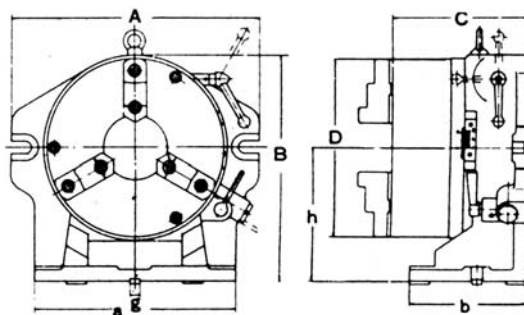
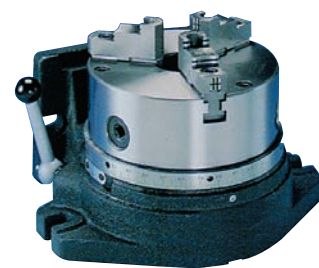


6255-.. **alcraft** APARATE ORIZONTALE SI VERTICALE DE DIVIZARE

Executie: I corp din fonta cu densitate mare
 I divizarea mesei: 360 de grade
 I cu 3 bacuri de strung de precizie
 I cu disc divizor cu clichet, divizare directa 2-24 (pâna la 15 grade)
 I precizie excelenta de divizare
 I strapungere mai mare

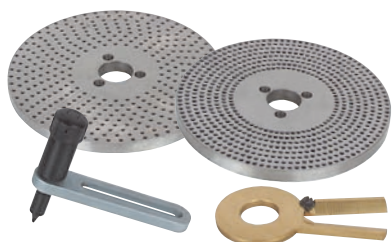
RG	Pret-brut	Art. Nr.	Model	Diametru in mm	Domeniul de strangere al mandrinei in mm
29		6255-019	CC 6	165	4-156
		6255-027	CC 8	210	4-180

Model	Divizare	A	B	C	D	a	b	h	g	Strapungere
CC 6	2-3-4-6	260	218	156,2	165	220	130	130	16	36
CC 8	8-12-24	312	257	173,3	210	258	148	149,25	16	63

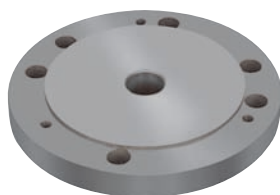


ACCESORII SUPLIMENTARE PENTRU MESELE DE DIVIZARE SI PENTRU APARATELE DE DIVIZARE

Seturi de discuri divizoare



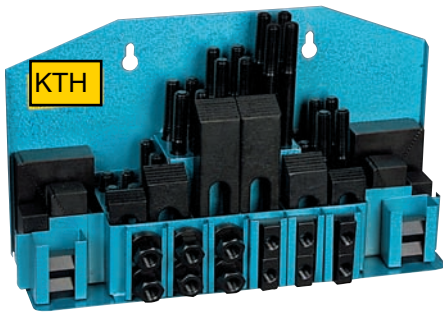
Flansa de mandrina - strung



Papusi



RG	Pret-brut	Art. Nr.	Mod.	pentru model	Pret-brut	Art. Nr.	Mod.	Ø mm	pentru Model	Pret-brut	Art. Nr.	Mod.	Domeniu . reglabil/mm	pentru Modelul
29		6252-061	DP 1	HV 6		6252-125	FLT 0	138	HV 6, 8		6253-016	TS 1	97-131	HV 6
		6252-079	DP 2	HV 8		6252-133	FLT 1	170	HV 8,10		6253-024	TS 2	103-166	HV 8,10; CC 6, 8
		6252-087	DP 3	HV 10, 12, 14		6252-141	FLT 2	195	HV 10, 12, 14		6253-032	TS 3	160-210	HV 12
											6253-041	TS 4	210-300	HV 14



2110-... »ALLSPANN« TIPURI DE ACCESORII DE PRINDERE

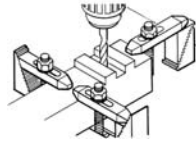
Executie: I un set complet cu 52 de piese de fixare în suportul stabil de perete din tabla de oțel ;

I toate instalatiile bloc în trepte dintate omogen

Utilizare: I pentru fixarea rapida a pieselor pe suprafetele de lucru cu caneluri T

RG	Pret-brut	Art. Nr.	Canel T in mm	Suruburi de strângere
25		2110-059	10	M 8
		2110-016	12	M 10
		2110-024	14	M 12
		2110-032	16	M 14
		2110-041	18	M 16
Continut: 24 prezoane, fiecare 4 bucati de lungimile: 75, 100, 125, 150, 175 si 200 mm 4 piulite de prelungire 6 profile de fixare (3 perechi) 6 caneluri cu piulita T 6 piulite de legatura pt. muchii blocuri în 6 trepte (3 perechi)				

I dintari omogene
toate blocurile în trepte



2112-... »MULTI-CLAMP« PERECHI DE CLEME DE PRINDERE

Executie: I oțel forjat elasticitate mare

I înaltimea de prindere reglabila fara trepte

I suporturi de protectie din alama la bratele de fixare

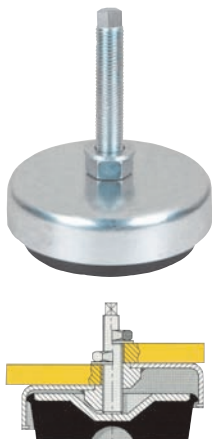
Utilizare: I pentru fixarea rapida a pieselor pe suprafetele de lucru cu caneluri T

RG	Pret-brut	Art. Nr.	Canel T in mm	Suruburi de fixare	înaltimea de prindere in mm
25		2112-019	12	M 10	0- 50
		2112-027	14	M 12	0- 85
		2112-035	16	M 14	0- 90
		2112-043	18	M 16	0-100

2113-... TIPURI DE RASTELURI, IN CASETA DE LEMN

Utilizare: pentru fixarea rapida a pieselor de pâna la 300 mm înaltime, in sistemul modular

RG	Pret-brut	Art. Nr.	Canel T in mm	Suruburi de fixare
25		2113-015	12	M 10
		2113-023	14	M 12
		2113-031	16	M 14
		2113-040	18	M 16
Cuprins : 3 constructii modulare (H1 - H2 - H3) 1 bolt de tractiune cu piulita si arc de presiune 3 piulite de strângere 1 surub de compensare 1 clema de prindere				1 cursor pentru canale T cu piulita 3 suruburi de întindere cu piulita



2204-... SUPORT AMORTIZOR VIBRATII PENTRU MASINI UNELTE

BAZA, oțel zincat							bolt pentru baza, oțel zincat		
RG	Pret-brut	Art. Nr.	sarcina nominala pe fiecare baza	Ø Exterior in mm	inaltimea neincarcata/mm	pentru suruburi	pentru bolturi de baza, comandati !		
							Pret brut	Art. Nr.	Filet/Lungime bolturi/mm
53		2204-100	220 kg	50	30	M10 x 1,50		2204-118	M 10 x 1,50 / 80
		2204-126	500 kg	80	44	M12 x 1,75		2204-134	M 12 x 1,75 / 80
		2204-142	1500 kg	120	55	M16 x 1,20		2204-169	M 12 x 1,70 / 150
								2204-151	M 16 x 2,20 / 100
Executia veche (Bazele cu bolturi)									
RG	Pret-brut	Art. Nr.	sarcina nominala pe fiecare talpa	Ø Suport x Ø Exterior/mm	inaltimea in mm	Lungime bolturi / Filet/mm	Pret brut	bolturi foarte lungi	
		2204-037	2000 kg	140 x 180	58 - 72	160 / M20 x 1,50		2204-061	250 / M 20 x 1,50

2116-... PRISME IN FORMA DE T CU CANELURI, SURUBURI DE TIP PREZON, PIULITE CU 6-MUCHII, SAIBE CONFORM DIN

Prisme in forma de T cu caneluri DIN 508, îmbunatatit,

clasa de rezistenta 10;

capacitatea totala de încarcare pentru piulita pentru prisma in forma de

-T- cu caneluri numai daca, în surubarea este dusa la capat peste toata lungimea filetului



Surub tip prezon DIN 6379, filtru rulat, îmbunatatit



clasa de rezistenta:

M 8 - M 12 = 10,9
M 14 - M 20 = 8,8

piulite cu 6 muchii DIN 6330

B,



îmbunatatit, clasa de rezistenta 10

Saiba DIN 6340, calita,



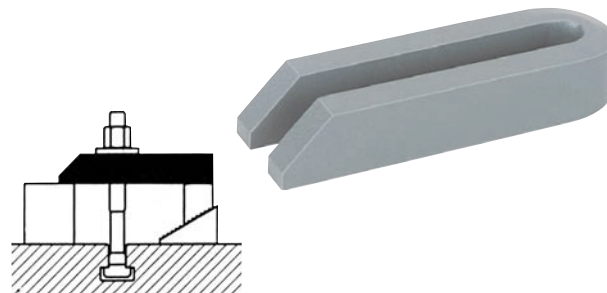
rezistenta 1200 - 1400 N/mm²

RG	Pret-brut	Art. Nr.	caneluri T/mm marime nominala	Marimea surubului	Pret-brut	Art. Nr.	Dimensiuni	Pret-brut	Art. Nr.	Marimea surubului	Pret-brut	Art. Nr.	Marimea surubului
25		2116-014 2116-022	10 14	M 8 M 8		2116-201	M 8 x 63		2116-359	M 8		2116-456	M 8
		2116-031 2116-049	12 14	M 10 M 10		2116-219 2116-227 2116-235	M 10 x 50 M 10 x 80 M 10 x 100		2116-367	M 10		2116-464	M 10
		2116-057 2116-065 2116-073	14 16 18	M 12 M 12 M 12		2116-243 2116-251 2116-260	M 12 x 63 M 12 x 80 M 12 x 125		2116-375	M 12		2116-472	M 12
		2116-081 2116-090	16 18	M 14 M 14		2116-341 2116-278 2116-286	M 14 x 63 M 14 x 100 M 14 x 160		2116-383	M 14		2116-481	M 14
		2116-103 2116-111 2116-120	18 20 22	M 16 M 16 M 16		2116-294 2116-308	M 16 x 100 M 16 x 160		2116-391	M 16		2116-499	M 16
		2116-138 2116-146	20 22	M 18 M 18		2116-316	M 18 x 160		2116-405	M 18		2116-502	M 18
		2116-154	22	M 20		2116-324 2116-332	M 20 x 125 M 20 x 160		2116-413	M 20		2116-511	M 20
		2116-855	Set de prisme in forma de -T, 16 mm: 2 prisme - T- cu caneluri de 16 mm, 2 suruburi tip prezon M 14 x 63, 2 piulite M 14										

2116-... BRIDA DE PRINDERE ,OBLICA, DIN 6315-B

din otel îmbunatatit, lacuit

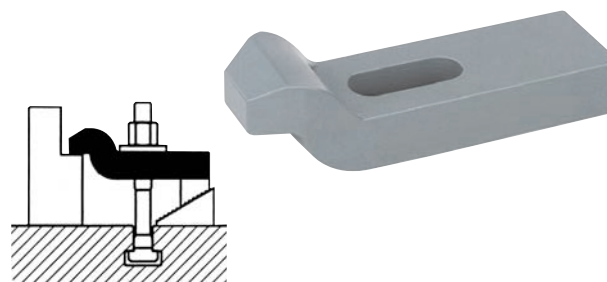
RG	Pret-brut	Art. Nr.	latimea fantei in mm	lungime totala in mm	Latime x Inaltime / mm	pentru surub tip prezon
25		2116-553	9	80	25 x 15	M 8
		2116-561	11	100	31 x 20	M 10
		2116-570	14	125	38 x 25	M 12, M 14
		2116-588	14	160	38 x 25	M 12, M 14
		2116-596	18	160	48 x 30	M 16, M 18
		2116-600	18	200	48 x 30	M 16, M 18
		2116-618	22	250	52 x 40	M 20, M 22



2116-... BRIDA DE PRINDERE, INDOITA, DIN 6316

din otel îmbunatatit, lacuit;

RG	Pret-brut	Art. Nr.	latimea fantei in mm	lungime totala in mm	pentru surub tip prezon	Inaltime / mm a x 2a
25		2116-723	14	125	M 12, M 14	20 x 40
		2116-731	18	125	M 16, M 18	25 x 50
		2116-740	18	160	M 16, M 18	25 x 50
		2116-758	22	160	M 20, M 22	30 x 60

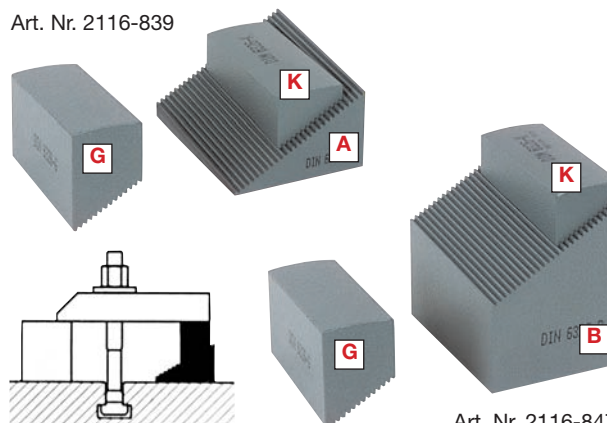


2116-... SET PRISME PENTRU BARE DE PRINDERE, REGLABILE, DIN 6326

din otel îmbunatatit, lacuit , cu dantura cu dinti înclinati, ajustabil fara trepte , set care consta în parte superioara si parte inferioara

RG	Pret-brut	Art. Nr.	Tip	Inaltimea suportului in mm	constand din: parte superioara parte inferioara	
25		2116-804	A + K	25 - 45	A	K
		2116-812	A + G	45 - 65	A	G
		2116-821	B + K	65 - 85	B	K
		2116-839	A + K + G	25 - 65	A	KG
		2116-847	B + K + G	65 - 105	B	KG
Dim. parte sup. si inferioara Lung. x Latime x Inaltime mm			A	B	K	G
			80 x 60 x 40	80 x 60 x 80	70 x 30 x 20	70 x 30 x 40

Art. Nr. 2116-839



Art. Nr. 2116-847

brida de prindere trepte în combinație cu clema de prindere inferioară



2116-... BRIDA DE PRINDERE IN TREPTE (CU TREPTE DINTATE)

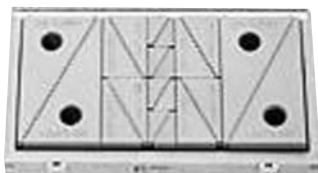
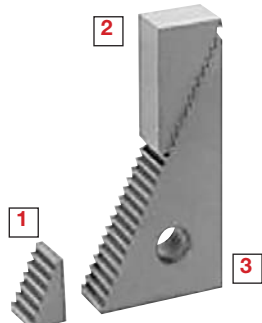
Executie: din oțel îmbunătățit, lacuit

RG	Pret-brut	Art.Nr.	latimea fantei in mm	lungime totala in mm	pentru suruburi de tip prezon	inaltime in mm
25		2116-162	11	80	M 10	15
		2116-171	11	125	M 10	15
		2116-189	14	100	M 12, M 14	20
		2116-197	14	160	M 12, M 14	20
		2116-421	18	125	M 16, M 18	25
		2116-430	18	200	M 16, M 18	25
		2116-448	22	160	M 20, M 22, M 24	30
	2116-529	26	200	M 20, M 22, M 24	30	

2116-... PRISME PENTRU BRIDA DE PRINDERE, DINTATE

Executie: din oțel îmbunătățit, lacuit

RG	Pret-brut	Art. Nr.	Marime	Inaltime suport/mm orizontal /vertical	Inaltime suport/mm cu cleme de prindere in trepte
25		2116-626	1	22 / 51	0 - 20
		2116-634	2	39 / 107	0 - 50
		2116-642	3	71 / 208	0 - 115
		2116-651	Set, 20 de piese în cutie 8 buc. marimea 1 / 8 buc. marimea 2 / 4 buc. marimea 3		



2116-... »MINIBULLE« PERECHI PRISME DE PRINDERE

Îmbunătățit, ideal pentru piese mici, tensionari fixe sigure prin efectul de pana al bacului de prindere; complet cu suruburi

RG	Pret brut pe pereche	Art. Nr.	Executie
25		2116-901	pentru caneluri-T 12 mm
		2116-910	pentru caneluri-T 14 mm
		2116-928	pentru caneluri-T 16 mm
		2116-936	pentru caneluri-T 18 mm
		2116-944	pentru caneluri-T 22 mm



comanda manuala singulara : se deschide prin apasarea butonului



pt. fixare piese cu forta mica



ideal pentru piesele înalte: introducere în soclu de rezerva pentru fixare înalta, până la 130 mm

2029-.../2116-... DISPOZITIV DE PRINDERE PENTRU MASA, COMPLET DIN OTEL

Utilizare: prinde piesele repede și fără vibrații

RG	Pret-brut	Art.Nr.	Deschidere bacuri x Adancime /mm	pentru canel T	Pret-brut	Art.Nr.	pentru caneluri T
49		2029-014	160 x 80	10		2116-014	canel T 10
		2029-022	200 x 100	14		2116-057	masa nominala 14
		2029-031	240 x 120	22		2116-120	DIN 650 22

7430-... CLESTE PENTRU FIXARE PE MASA

Avantaje: I fixarea rapida a pieselor pe masini cu caneluri T

RG	Pret-brut	Art. Nr.	Model	Lungime totala / mm	inaltime de intindere optima/mm	
25		7430-019	Nr.13	280 (fara caneluri)	0 - 30	
		7430-108	Nr. 130	soclu de interpunere pt. înaltime de prindere până la 80 -130 mm pt. prinderea clesților pentru fixare pe masa		
	caneluri T pentru cleste pentru fixare pentru masa masinii Nr.13					
				latimea canelurilor/mm		
			7430-051	Nr.13/10	10	Suruburi M 8 x 25
		7430-060	Nr.13/12	12	Suruburi M 10 x 25	
		7430-078	Nr.13/14	14		
		7430-086	Nr.13/16	16		
		7430-094	Nr.13/18	18		



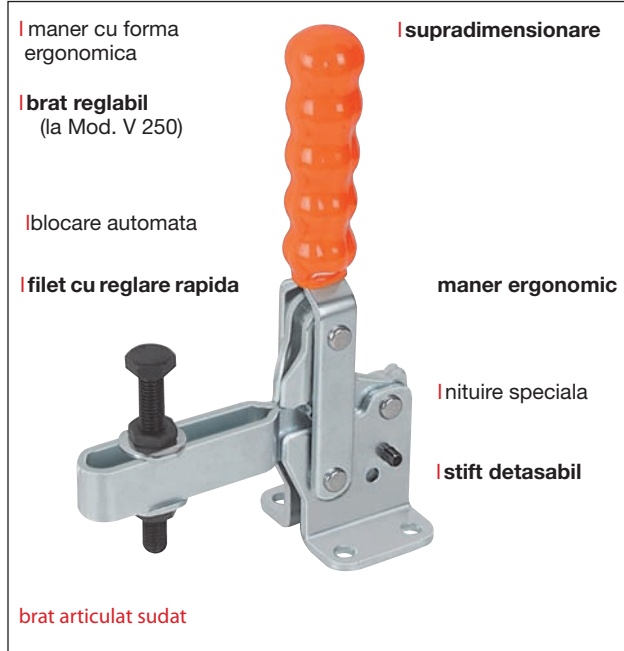
alti clesti de tensiune Grip
vezi grupa „G” din catalog, respectiv tabla de materii !

cu transmisie – parghie articulata si blocare automata

Utilizare: fixare si deschidere rapida pentru slefuire, gaurire, sudare, montaj, indoire s.a.m.d; ideal pentru productia de serie si constructia ansamblor speciale

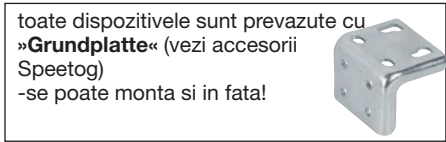
Avantaje specifice:

- I raport de transmisii mare
- cu putere de strangere maxima; risipa minima de efort
- I blocare automata = nicio deschidere accidentala nu e posibila
- I piesele intinzatorului din otel special zincat= exactitate mare de prelucrare si protejat impotriva coroziunii
- I ax limitator de cursa retractabil= unghi extrem de mare de deschidere pentru scoaterea rapida si fara greutate a pieselor
- I ax central supradimensionat in bucle axiale intarite (de la Mod. V 250) cu nituire speciala = rezistenta mare la uzura
- I brat articulat sudat cu ghidaj masiv lateral = stabilitate mare si rezistenta la deformare
- I brat de actionare reglabil (de la Mod. V 250) = durata de viata prelungita prin reglare usoara si rapida
- I maner ergonomic si captusit pentru lucrari sigure si neobositoare



2111-... DISPOZITIV RAPID DE PRINDERE PE VERTICALA

bratul de prindere si de actionare se misca in aceeasi directie, fixare verticala a manerului in pozitie de prindere



cu brat articulat si cu filet reglabil; pentru montaj pe orizontala

RG	Pret-brut	Art. Nr.	Model	Pret-brut	Art. Nr.	Model
25		2111-012 2111-021	V 75/2 B V 150/2 B		2111-047 2111-055	V 350/2 B V 450/2 B

cu brat articulat si cu filet reglabil; pentru montaj pe laterala

RG	Pret-brut	Art. Nr.	Model	Pret-brut	Art. Nr.	Model
25		2111-098 2111-101	V 75/1 B V 150/1 B		2111-128 2111-136	V 350/1 B V 450/1 B

cu brat masiv de prindere; pentru montaj orizontal

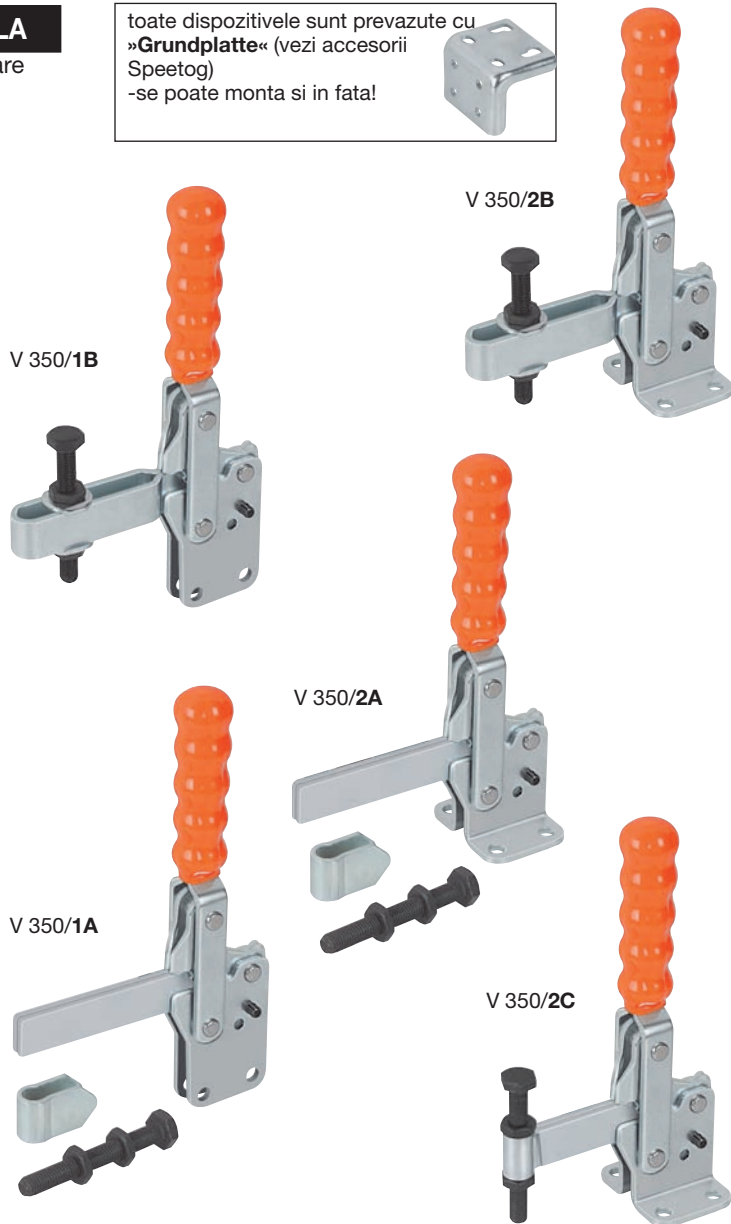
RG	Pret brut	Art. Nr.	Model	Pret-brut	Art. Nr.	Model
		2111-179	V 250/2 A		2111-195	V 450/2 A

cu brat masiv de prindere; pentru montaj pe laterala

RG	Pret-brut	Art. Nr.	Model	Pret-brut	Art. Nr.	Model
25		2111-233 2111-241	V 250/1 A V 350/1 A		2111-250 2111-268	V 450/1 A V 550/1 A

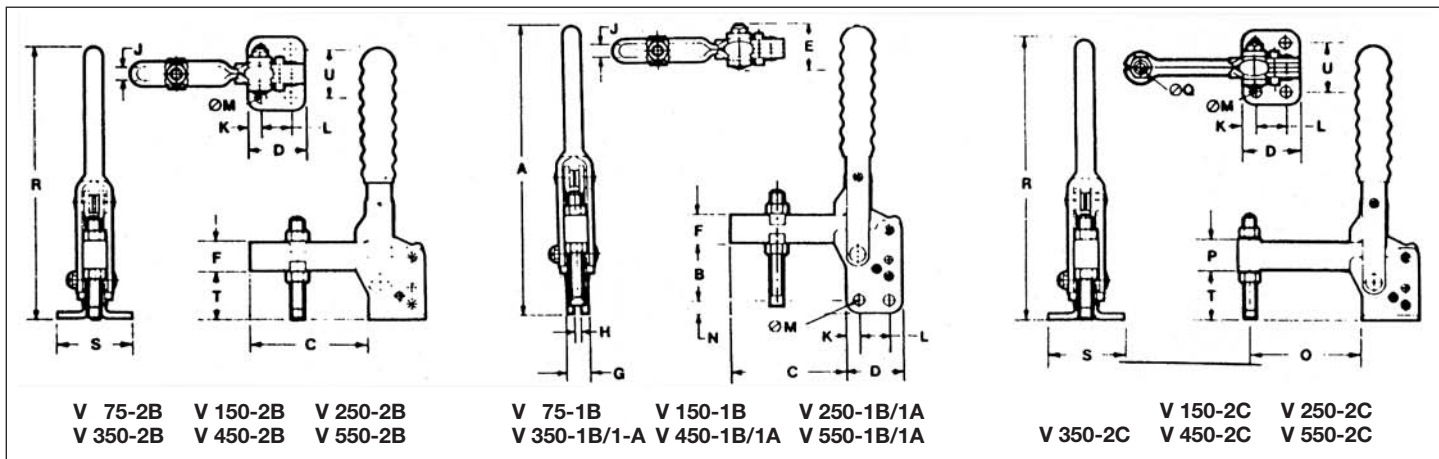
cu brat masiv de prindere si filet de fixare; pentru montaj orizontal

RG	Pret-brut	Art. Nr.	Model	Pret-brut	Art. Nr.	Model
25		2111-292 2111-306	V 150/2 C V 250/2 C		2111-322 2111-331	V 450/2 C V 550/2 C



Indicatii de construire, **scara 1 : 1**, va rugam sa le solicitati !

schitele cu dimensiuni sunt prezentate pe pagina urmatoare



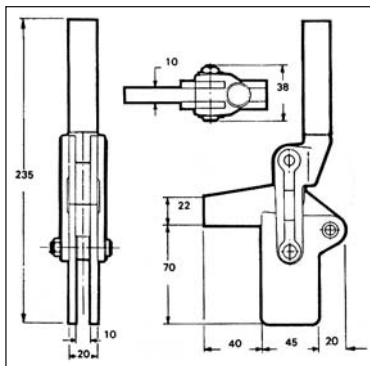
Model	A	B	C	D	E	F	G	H	J	K	L	M	N	O	P	Q	R	S	T	U
V 75	96	22	30	26	17	9	8	4	5,5	5	16	4,4	5	-	-	-	85	34	16	24
V 150	127	28	40	27	24	11	12	6	6,4	7	12,7	5,1	5,4	26	11	6,4	107	38	23	27
V 250	188	40	74	35	31	17,5	12	6	8,9	8	19	7,1	7	45	17,5	8,9	173	45	32	32
V 350	227	56	97	50	38	22	16	8	10,6	9	32	8,3	9,6	65	22	10,6	204	64	43	45
V 450	240	57	124	53	44	25	19,5	10	12,7	10	32	8,8	8,7	75	25	12,7	225	64	51	45
V 550	340	102	154	76	44	32	20	10	16,5	12,7	51	12,3	12,7	108	32	16,5	308	95	82	70



2100-... DISPOZITIV DE PRINDERE PE VERTICALA »SPEETOG« EXECUTIE INDUSTRIALA

cu brat masiv de prindere – pentru montaj pe orizontala sau pe laterala, sudat sau insurubat

RG	Pret-brut	Art. Nr.	Model
25		2100-061	VA 700/1 A



va rugam solicitati caracteristicile de constructie, **scara 1 : 1, !**

»Anti-Festfress«
protejeaza suruburile impotriva ruginirii si a grasimii

z.B **Spray, 400 ml**
Art. Nr. 2741-041
Pretbrut
RG 123



2204-... SUPORT AMORTIZOR VIBRATII PT. MASINI UNELTE

BAZA, OTEL ZINCAT							bolt pentru baza, otel zincat		
RG	Pret-brut	Art. Nr.	greutate per baza	Ø-exterior in mm	inaltime /mm	pentru suruburi	va rugam comandati si boltul pentru baza!		
							Pretpr.	Art. Nr.	Filet/bolt lungime/mm
53		2204-100	220 kg	50	30	M10 x 1,50		2204-118	M 10 x 1,50 / 80
		2204-126	500 kg	80	44	M12 x 1,75		2204-134	M 12 x 1,75 / 80
		2204-142	1500 kg	120	55	M16 x 1,20		2204-169	M 12 x 1,70 / 150
		2204-151					2204-151	M 16 x 2,20 / 100	
Alta executie (baza cu bolt)									
RG	Pret-brut	Art. Nr.	greutate per talpa	Ø baza x Ø exterior/mm	inaltime in mm	Lungime Bolt/ Filet/mm	Pretpr.	Art. Nr.	Lungime Bolt/Filet/mm
		2204-037	2000 kg	140 x 180	58 - 72	160 / M20 x 1,50		2204-061	250 / M 20 x 1,50

Executie: dispozitivul de fixare este actionat pneumatic cu transmisie – pârghie articulata si blocare automata

Utilizare: blocare în linie dreapta pt. slefuire, gaurire, sudare, montare, îndoire, etc.; ideal pentru productia de serie si constructia ansamblor speciale

Avantaje specifice:

În acelasi mod de constructie si toate optiunile ca dispozitivul rapid cu biela pentru actionare manuala, de aceea acestea pot fi oricând înlocuite cu un dispozitiv pneumatic

În transmisie- pârghie articulata cu blocare automata:

dispozitivul poate sa nu se deschida la evacuarea aerului

În cilindru industrial pneumatic:

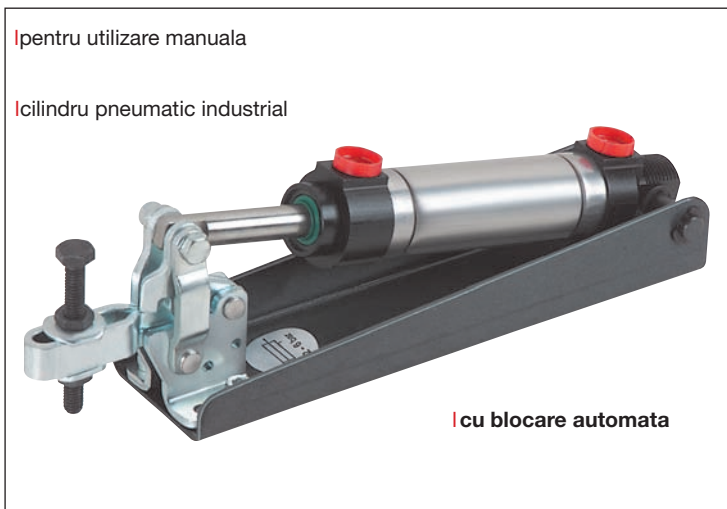
= chiar aceeasi actionare a mai multor dispozitive,

de aceea se usureaza sarcinile personalului de deservire

= consum de aer mai mic, raporturi de putere optime

= ridicare cu amortizare precum si reglare

viteza de ridicare



2111-... DISPOZITIVE PNEUMATICE PENTRU FIXARE SI PRINDERE RAPIDA PE VERTICALA »SPEETOG«

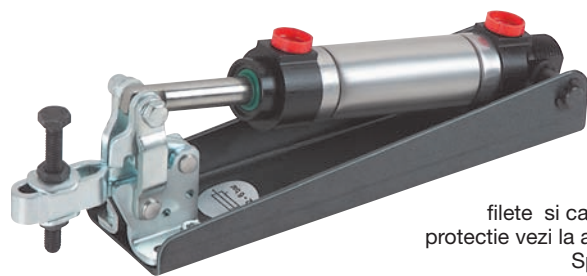
Dispozitiv de fixare actionat pneumatic, cu placa de montaj; Axul cardanic si pârghia de actionare se misca în aceeasi directie

RG	Pret-brut	Art. Nr.	Model	Pret-brut	Art. Nr.	Model
25		2111-977 2111-985	V 150 X V 250 X		2111-993	V 450 X

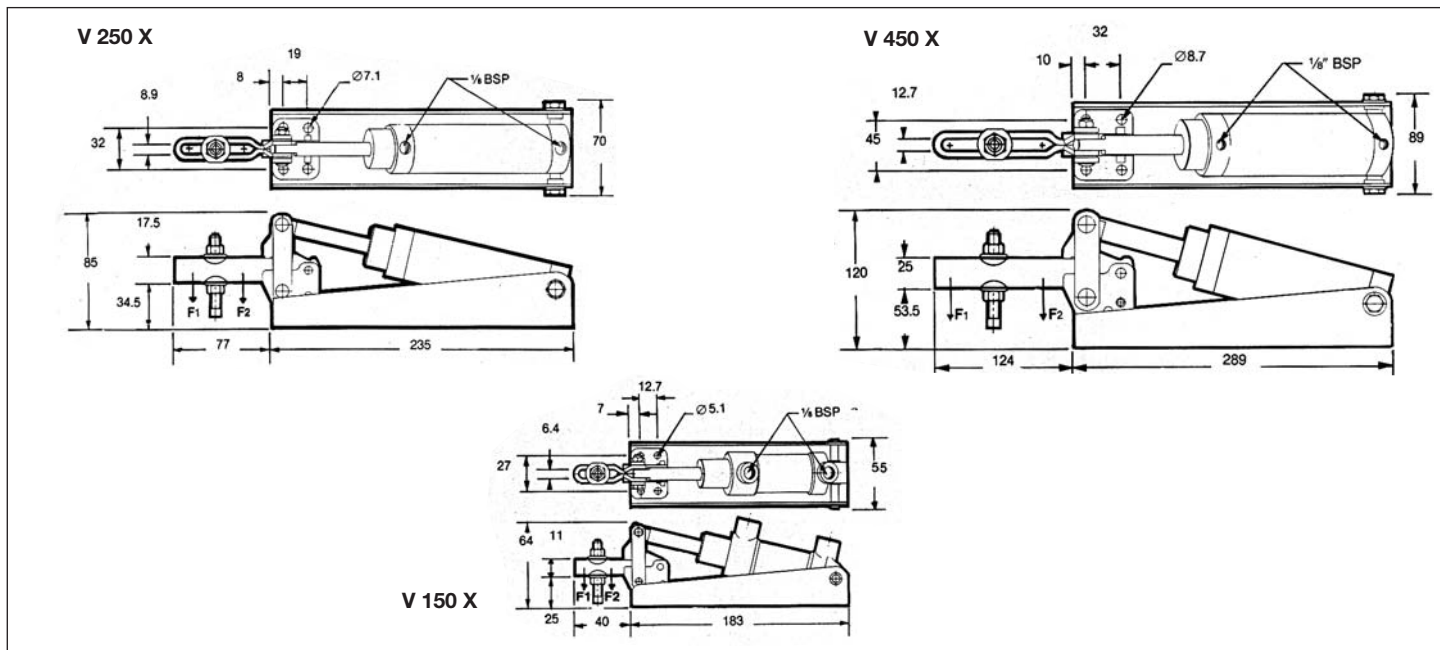
Indicatie: la comandarea dispozitivului de fixare –pneumatic va rugam sa precizati daca doriti si executia pentru pozitia de control electrica !

INDICATOR RAPID AL POZITIEI !

cu ajutorul unui set cu magnet permanent; Tot cu acesta poate fi integrat dispozitivul unui proces automat de pornire a liniei tehnologice;



Indicatii de construire, **scara 1 : 1, va rugam sa le solicitati !**

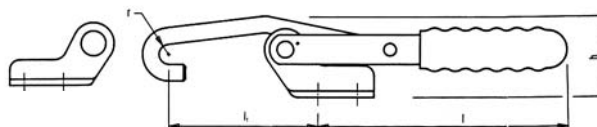


2111-... DISPOZITIV DE PRINDERE CU INCHIDERE

complet cu contrasuport si brat de prindere reglabil;
se poate folosi atat pe orizontala cat si pe verticala

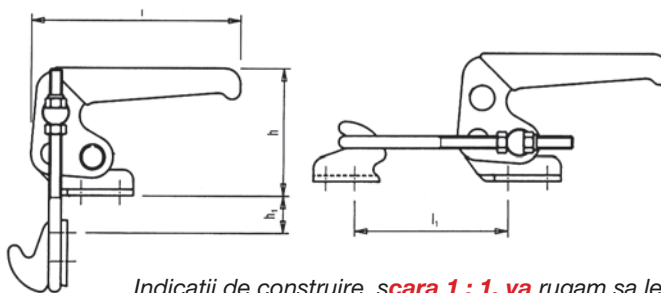
CU BRAT DE PRINDERE IN FORMA DE CARLIG

RG	Pret-brut	Art. Nr.	Model	Dimensiuni/mm			
				l	l1	h	r
25		2111-918	LH 200	77	45	27	6,0
		2111-926	LH 400	135	68	35	6,5
		2111-934	LH 700	170	51	48	9,0



CU BRAT DE PRINDERE IN FORMA DE U

RG	Pret-brut	Art. Nr.	Model	l	Dimensiuni/mm				
					h1 min	h1 max	h	h1 max	
25		2111-942	LU 200	69	38	70	42	5	28
		2111-951	LU 400	103	48	90	63	7	35
		2111-969	LU 700	137	65	120	84	9	45

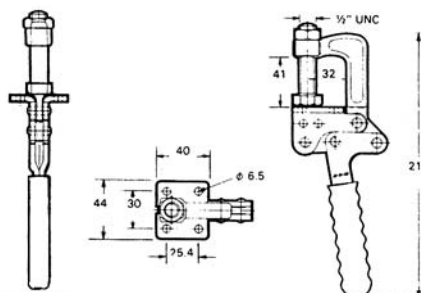


Indicatii de construire, **scara 1 : 1**, va rugam sa le solicitati

2111-... SISTEM DE PRINDERE »SPEETOG«

cu maner masiv si cu filet de prindere reglabil

RG	Pret-brut	Art. Nr.	Model
25		2111-748	TC 79



va rugam solicitati caracteristicile de constructie, **scara 1 : 1**, !

»Anti-Festfress« protejeaza suruburile impotriva ruginirii si a grasimii

z.B **Spray**, 400 ml, Art. Nr. 2741-041
Pretbrut RG 123

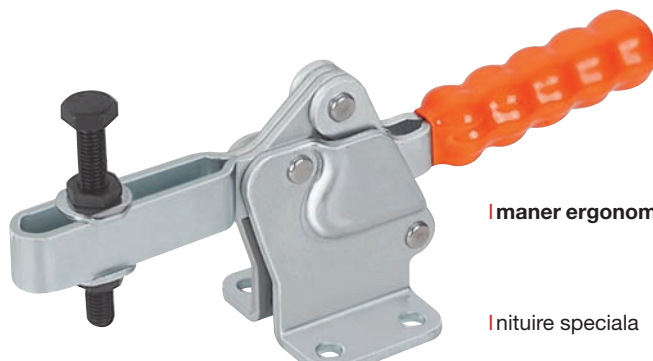


cu transmisie – parghie articulata si blocare automata

Utilizare: fixare si deschidere rapida pentru slefuire, gaurire, sudare, montaj, indoire s.a.m.d; ideal pentru productia de serie si constructia ansamblor speciale

Avantaje specifice:

- I raport de transmisii mare
- cu putere de strangere maxima; risipa minima de efort
- I blocare automata = nicio deschidere accidentala nu e posibila
- I piesele intinzatorului din otel special zincat= exactitate mare de prelucrare si protejat impotriva coroziunii
- I ax limitator de cursa retractabil= unghi extrem de mare de deschidere pentru scoaterea rapida si fara greutate a pieselor
- I ax central supradimensionat in bucle axiale intarite (de la Mod. V 250) cu nituire speciala = rezistenta mare la uzura
- I brat articulata sudat cu ghidaj masiv lateral = stabilitate mare si rezistenta la deformare
- I brat de actionare reglabil (de la Mod. V 250) = durata de viata prelungita prin reglare usoara si rapida
- I maner ergonomic si captusit pentru lucrari sigure si neobositoare

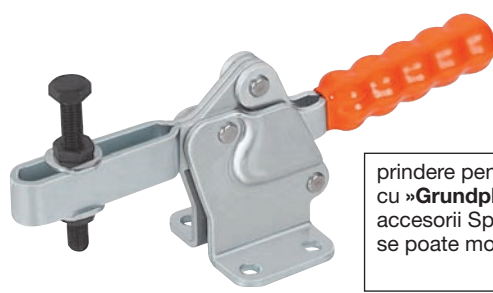


- I sistem supradimensionat si intarit, in bucle
- I brat de actionare reglabil (de la Mod. V 250)
- I maner ergonomic
- I nituire speciala
- I filet cu reglare rapida
- I blocare automata
- I brat articulata sudat


2111-...DISPOZITIV DE PRINDERE PE ORIZONTALA
bratul de prindere si bara de actionare se deplaseaza in directii contrare, prindere orizontala in pozitie de fixare, **constructie la scara mica**

cu **brat articulata** si **filet de prindere reglabil**; pentru montaj **orizantal**

RG	Pret-brut	Art. Nr.	Model	Pret-brut	Art. Nr.	Model
25		2111-551 2111-560	H 50/2 B H 75/2 B		2111-586 2111-594	H 250/2 B H 350/2 B

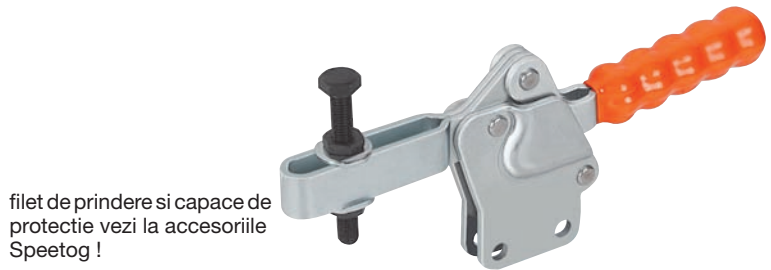


prindere pentru montaj pe orizontala cu »Grundplatte« (vezi accesoriile Speetog) se poate monta si in fata!



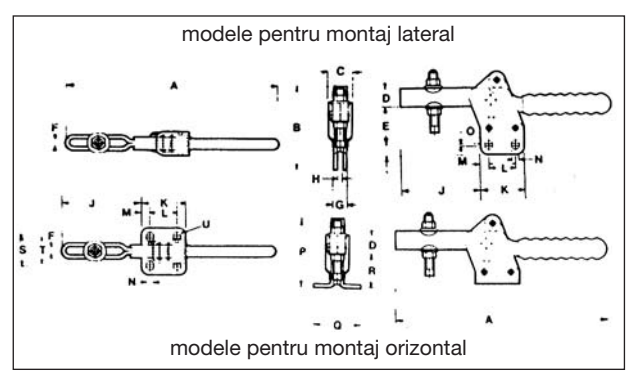
cu **brat articulata** si **filet de prindere reglabil**; pentru montaj **pe laterala**

RG	Pret-brut	Art. Nr.	Model	Pret-brut	Art. Nr.	Model
25		2111-632 2111-641	H 50/1 B H 75/1 B		2111-667 2111-675	H 250/1 B H 350/1 B




filet de prindere si capace de protectie vezi la accesoriile Speetog !

Mod.	A	B	C	D	E	F	G	H	J	K	L	M	N	O	P	Q	R	S	T	U
H 50	77	33	15	7	15	5	2,5	-	27	25	16	4	-	-	24,5	25	11,5	16	-	-
H 75	105	45	16	9,5	20,5	6	8,5	5	37	25	13,5	6	4,4	0,75	36	27	18	17,5	16	-
H 150	160	65	20	14	32	7	11	6	61	38	26	6	5,5	3	53	40	25	28	22	-
H 250	205	82	23	17,5	39	9,5	12	7	77	42	26	8	6,7	2,6	65	46	34	31,5	26	-
H 350	260	108	30	23	54	12,5	17	9	105	59	41,3	8,7	8,7	0,8	90	59	45	43	41,5	-
H 450	305	130	34	26,5	65	13,5	20	10	128	66	41,3	12,7	-	-	110	67	57	41,3	-	8,7
H 700	270	-	-	25	-	13,5	-	-	78	83	57	14	-	-	83	47	45	32	-	6,3



WD 40 protejeaza sculele si aparatele



Spray, 400 ml, Art. Nr. 2738-023
Pretbrut RG 121

va rugam solicitati caracteristici constructive, **scara 1 : 1, !**

Maner sigur si cu forma ergonomica

maner forjat, din otel, canalul de ghidare frezata

Bara de impingere slefuita cu precizie si cu filet pe interior



complet din otel, cu bara lunga de impingere si suprafata precisa pentru montaj

cu sistem de blocare a manerului

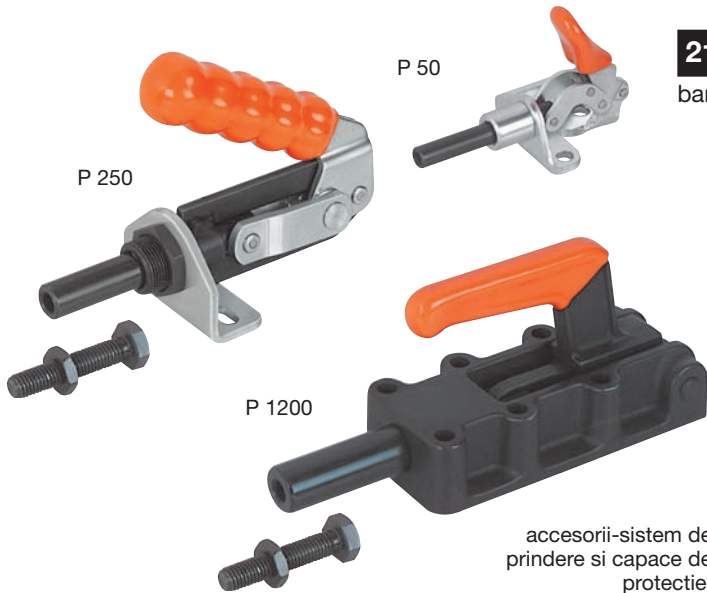
Cu transmisie – parghie articulata si blocare automata
Utilizare: fixare si deschidere rapida pt. slefuire gaurire, sudare, montare, indoire s.a.m.d; ideal pentru productia de serie si constructia ansamblurilor speciale

Avantaje specifice:

- I cu putere de fixare maxima; risipa minima de energie
- I blocare automata = nicio deschidere accidentala nu este posibila
- I corpul din otel forjat cu executie cu lagar de biela, protectie impotriva coroziei
- I suprafata de montaj lucrata exact:
- I maner din otel forjat cu canal de directionare frezat: si rezistenta mare la uzura
- I axe de actionare supradimensionate: fara uzura materialului si durata mare de viata
- I biela slefuita precis cu filet interior: toleranta redusa si stabilitate optima de putere
- I maner ergonomic de siguranta: lucrari sigure si fara pericol de ranire

2111-... DISPOZITIVE PENTRU PRINDERE RAPIDA

bara si bratul de actionare se deplaseaza in aceeasi directie



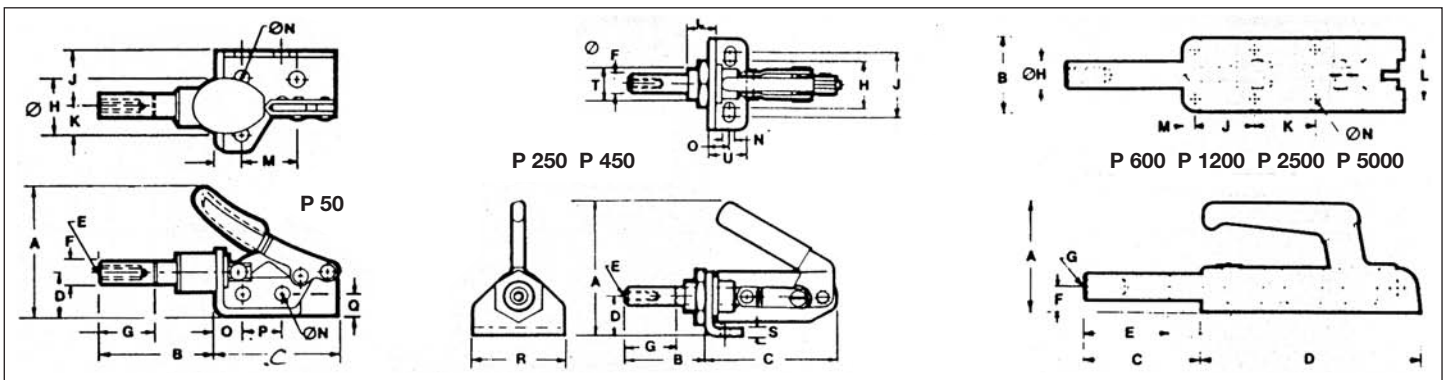
prindere sigura cu montaj in unghi, precum si filet pentru prindere pe laterala, cu piulita;

RG	Pret-brut	Art. Nr.	Model	Pret-brut	Art. Nr.	Model
25		2111-772	P 50 (fara piulita)		2111-781 2111-799	P 250 P 450

prindere sigura cu montaj in unghi, cu maner complet din otel si cu bara de strangere precisa

RG	Pret-brut	Art. Nr.	Model	Pret-brut	Art. Nr.	Model
25		2111-802 2111-811	P 600 P 1200		2111-829 2111-837	P 2500 P 5000

Indicatii de construire, **scara 1 : 1, va rugam sa le solicitati !**



Model	A	B	C	D	E	F	G	H	J	K	L	M	N	O	P	Q	R	S	T	U
P 50	42	34	33	13	M6	6,35	16	16	15,5	8	-	16	5	8	11	7,5	-	-	-	-
P 250	84	53	82	25	M6	11,1	32	30	42	-	18	-	6,5	14	-	-	57	3,5	M20	24
P 450	112	64	112	30	M10	15,9	38	30	45	-	20	-	8,5	18	-	-	64	4,5	M24	30
P 600	64	47	38	89	32	12	M8	12	36,5	-	33,3	25	5,5	140	70	-	-	-	-	-
P 1200	85	62	55	133	50	18	M10	20	35	41	41	8	8,7	235	100	-	-	-	-	-
P 2500	105	80	102	193	75	22	M12	25	45	45	54	12	10,3	285	130	-	-	-	-	-
P 5000	125	84	138	247	100	28	M16	30	70	70	57	11	10,3	380	180	-	-	-	-	-

Executie: dispozitiv rapid vertical actionat pneumatic cu transmisie-pârghie articulata si blocare automata

Utilizare: fixare rapida si deschidere pt. slefuire, gaurire, sudare, montare, îndoire, s.a.; ideal pentru finisari în serie si constructia ansamblelor speciale

Avantaje specifice:

I acelasi mod de constructie si toate optiunile ca dispozitivul rapid cu biela pentru actionare manuala , de aceea acestea pot fi oricând înlocuite cu un dispozitiv pneumatic

I transmisie- pârghie articulata cu blocare automata: dispozitivul poate sa nu se deschida la evacuarea aerului

I cilindru industrial pneumatic:

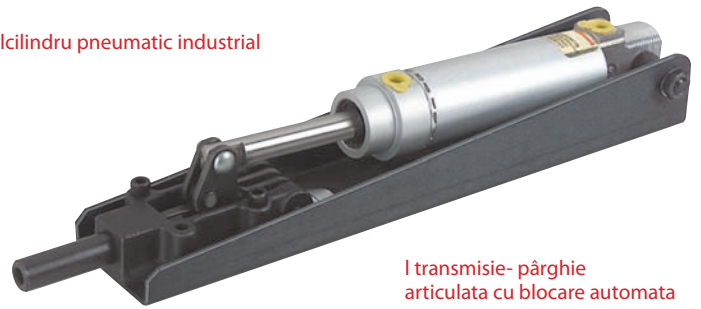
= chiar aceeasi actionare a mai multor dispozitive, de aceea se usureaza sarcinile personalului de deservire

= consum de aer mai mic, raporturi de putere optime

= ridicare cu amortizare precum si reglare viteza de ridicare

!pentru utilizare manuala

Icilindru pneumatic industrial



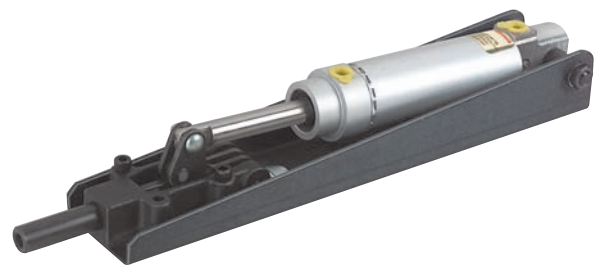
I transmisie- pârghie articulata cu blocare automata

2111-... DISPOZITIVE PNEUMATICE DE FIXARE-PRINDERE RAPIDA »SPEETOG«

Dispozitiv de strangere actionat pneumatic, cu placa de montaj; Axul cardanic si pârghia de actionare se misca in aceeasi directie

RG	Pret-brut	Art. Nr.	Model	Pret-brut	Art. Nr.	Model
		2111-861	P 600 X		2111-888	P 2500 X

Indicatie: la comanda dispozitivului rapid -pneumatic va rugam sa precizati daca doriti si executia pentru pozitia de control electrica !

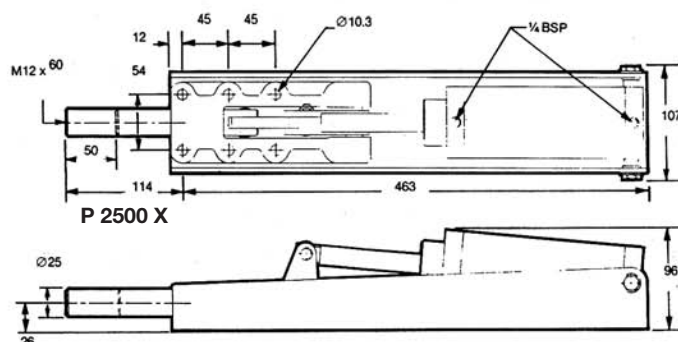
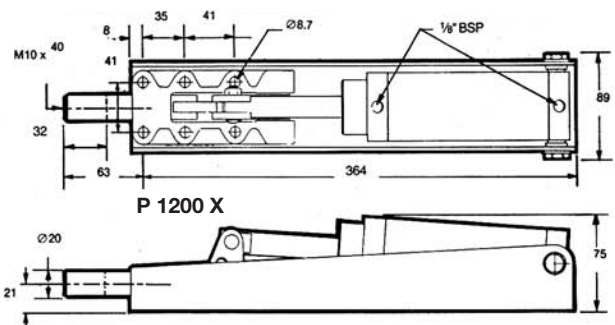
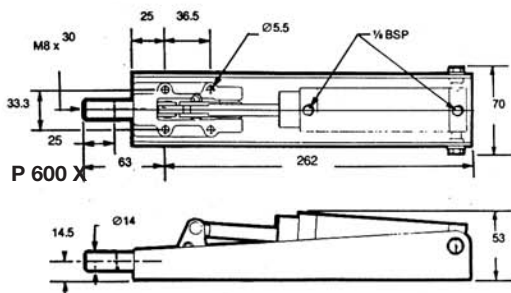


INDICATOR RAPID AL POZITIEI!

cu ajutorul unui set cu magnet permanent; Tot cu acesta poate fi integrat dispozitivul unui proces automat de pornire a liniei tehnologice;



Indicatii de construire, **scara 1 : 1, va rugam sa le solicitati !**



WD 40 îngrijeste si protejeaza uneltele si aparatele Dvs.

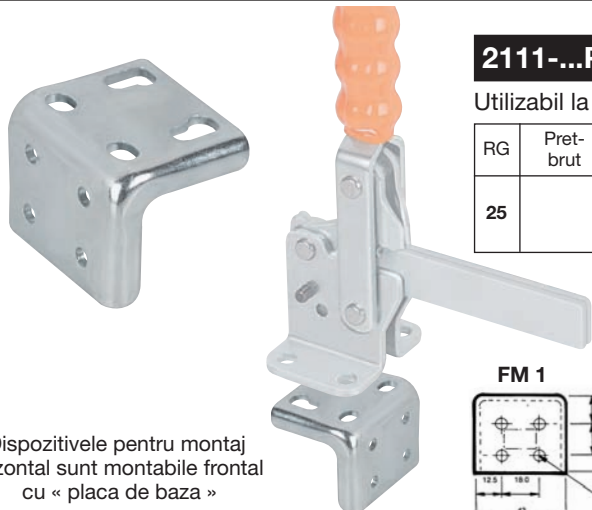
de ex. **Spray, 400 ml**
Art. Nr. 2738-023
Pret brut
RG 121



»Anti-Festfress/deruginol« protejeaza sigur suruburile de actiunea ruginii si de gripare

de ex. **Spray, 400 ml**
Art. Nr. 2741-041
Pret brut
RG 123





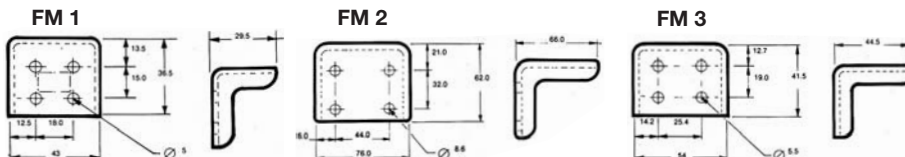
Dispozitivele pentru montaj
orizontal sunt montabile frontal
cu « placa de baza »

2111-...PLACI PENTRU MONTAJ FRONTAL

Utilizabil la dispozitivele cu placa orizontala de montaj

RG	Pret-brut	Art. Nr.	Model	Model pentru dispozitiv
25		2111-365 2111-373 2111-381	FM 1 FM 2 FM 3	V 75 / V 150 / H 75 V 250 / H 150 / H 250 V 350 / V 450 / H 350 / H 450

va rugam sa solicitati indicatiile de construire, **scara 1 : 1** , !



2101-... CAPETE CU FILET

complet cu piulite si saibe de prindere

RG	Pret-brut	Art. Nr.	Model	Filet x Lungime/mm	Model pentru dispozitiv
25		2101-092 2101-106 2101-114 2101-122 2101-131 2101-149 2101-378	M 0525 M 0535 M 0650 M 0865 M 1085 M 12 100 M 16 150	M 5 x 25 M 5 x 35 M 6 x 50 M 8 x 65 M 10 x 85 M 12 x 100 M 16 x 150	H 50 V 75 / H 75 V 150 / V 150 X / H 150 / P 250 V 250 / V 250 X / H 250 / P 600 / P600 X V 350 / H 350 / P 450 / P 1200 / P 1200 X V 450 / V 450 X / H 450 / H 700 / P 2500 / P2500 X V 550/P 5000

2111-...CAPACE DIN NEOPREN PENTRU FILETE

RG	Pret-brut	Art. Nr.	Model	Filet	pentru pivot cu capat rigid
25		2111-411 2111-420 2111-438 2111-446 2111-454	NP 05 NP 06 NP 08 NP 10 NP 12	- M 6 M 8 M 10 M 12	M 0535 M 0650 M 0865 M 1085 M 12100

2100-... CAP PENDULAR CU FILET

complet cu piulite si saibe de prindere

RG	Pret-brut	Art. Nr.	Model	Filet x Lungime/mm	Model pentru dispozitiv
25		2100-282 2100-291 2100-304 2100-312 2100-321 2100-339	MS 0535 MS 0650 MS 0865 MS 1085 MS 12100 MS 16150	M 5 x 35 M 6 x 50 M 8 x 65 M 10 x 85 M 12 x 100 M 16 x 150	V 75 / H 75 V 150 / V 150 X / H 150 / P 250 V 250 / V 250 X / H 250 / P 600 / P600 X V 350 / H 350 / P 450 / P 1200 / P 1200 X V 450 / V 450 X / H 450 / H 700 / P 2500 / P 2500 X V 550 / P 5000

2111-... CAPACE DE PROTECTIE PENTRU CAP PENDULAR CU FILET

RG	Pret-brut	Art. Nr.	Model	pentru pivot-cap pendular
25		2111-489 2111-497 2111-501	NPS 05 / 06 NPS 08 / 10 NPS 12	MS 0535 / MS 0650 MS 0865 / MS 1085 MS 12100



WD 40 îngrijeste si
protejeaza uneltele
si aparatele Dvs

de exemplu Spray
, 400 ml
Art. Nr. 2738-023
pret brut RG 121



»Anti-Festfress/
deruginok«
protejeaza sigur
suruburile de
actiunea ruginii si
de gripare

de exemplu Spray,
400 ml, Art.
Nr. 2741-041

